

Porsche Zentrum Gießen

PORSCHE TIMES

Wie neu.

Restaurierung eines Porsche 911 G-Modells.

Frischer Fisch im Knossos.

Unser Restaurant-Tipp.

Stilprägend.

Der neue 911 Targa 4 und 911 Targa 4S.



Targa

Inhalt

PORSCHE AKTUELL

- 04** Stilprägend.
Der neue 911 Targa 4
und 911 Targa 4S.
- 05** Faszination Sportwagen.
Am 10. Mai 2014 im Porsche
Zentrum Gießen.
- 06** Gesagt. Getan. GTS.
Der neue Boxster GTS
und Cayman GTS.

PORSCHE CLASSIC

- 08** Erster Porsche mit
Kunststoffkarosserie.
Der Porsche 904 Carrera
GTS wird 50.
- 09** Ihr Klassiker liegt
uns am Herzen. Porsche Classic.
- 10** Wie neu.
Restaurierung eines
Porsche 911 G-Modells.

PORSCHE LIVE

- 13** Mitten drin statt nur dabei.
Porsche Sports Cup Experience.
- 13** Mehr Sicherheit.
Mehr Fahrspaß.
Rennstreckentraining im
Bilster Berg Drive Resort.
- 16** In drei Gängen durch Gießen.
Erstes Event Dinner.
- 18** It's Snowtime.
Fahrsicherheitstraining auf Schnee.
- 33** Einfach traumhaft.
4-Sterne Superior-Hotel Freund.

PORSCHE INTERN

- 15** Alles im Griff.
Mitarbeitervorstellung.
- 20** Targa Talk.
Interview mit Michael Mauer
und Richy Müller.
- 28** Leidenschaft, die bewegt.
Neuwagen-Leasing mit
den Porsche Financial
Services.
- 31** Wahre Größe zeigt
sich in Kilometern.
Unsere jungen
Gebrauchten.

PORSCHE MOTORSPORT

- 24** Mission 2014.
Our Return.
Porsche kehrt in
die Königsklasse
von Le Mans zurück.

PORSCHE EXTRA

- 26** Gute Reise.
Das Porsche Tequipment
Navigationsupdate.

PORSCHE SERVICE

- 30** Frühlingserwachen.
Glänzende Aussichten mit
unserem Frühjahrs-Check.

PORSCHE LEBENSART

- 32** Pole Position.
Porsche Driver's Selection.

PORSCHE PARTNER

- 34** Frischer Fisch im Knossos.
Unser Restaurant-Tipp.

Stellen Sie sich vor,
Sie treffen Ihre Jugendliebe wieder –
und alles ist wie früher.



Erleben Sie das innovative, vollautomatische Dachsystem in Aktion – einfach den QR-Code scannen.

STILPRÄ

Der neue 911 Targa 4 und 911 Targa 4S.



GUTE

Geschichten beginnen immer mit einer Vision. In diesem Fall: eine Stilikone neu zu erfinden, indem man sie um eine zukunftsweisende Technik erweitert. In den neuen Targa Modellen ist sie Wirklichkeit geworden – mit einem nie dagewesenen, vollautomatischen Dachsystem. Und einer Silhouette, die bleibt, wie sie immer war: stilprägend.

LEGEND.





Liebe Porsche Freunde,
sehr geehrte Damen und Herren,

noch interessanter und noch umfangreicher – mit mehr News und Informationen aus dem Porsche Zentrum Gießen und rund um die Marke Porsche. Das ist unsere aktuelle Porsche Times, unsere erste Ausgabe dieses Jahres, die wir Ihnen heute voller Stolz präsentieren dürfen.

Sie finden auf Seite 13 Vorberichte über unser Rennstreckentraining am Bilster Berg Drive Resort und die Porsche Sports Cup Experience am Hockenheimring. Sie können sich auf Seite 14 zu diesen beiden Fahrtrainings gleich verbindlich anmelden. Außerdem planen wir ein Winterfahrtraining in Süd-Tirol. Mehr dazu erfahren Sie auf den Seiten 18 und 19. Ausgezeichneten Fisch erhalten Sie im charmant-mediterranen Restaurant Knossos in der Pulvermühle. Unser Restaurant-Tipp auf den Seiten 34 und 35.

Natürlich gibt es noch viel mehr zu erzählen. Vom neuen Porsche 911 Targa, der in dieser Ausgabe vorgestellt wird, oder von der Restaurierung eines Porsche G-Modells. Oder auch über den ersten Porsche mit Kunststoffkarosserie, der dieses Jahr seinen 50. Geburtstag feiert: der Porsche 904 Carrera.

Mein Team und ich wünsche Ihnen eine spannende Lektüre. Und falls Sie daran interessiert sind, Ihr Unternehmen in einer der nächsten Ausgaben unserer Porsche Times zu präsentieren, sprechen Sie uns bitte an. Wir freuen uns.

Herzlichst Ihr

Hans-Jürgen Klingelhofer
Geschäftsführer Porsche Zentrum Gießen

Impressum

Porsche Times erscheint beim Porsche Zentrum Gießen, Sportwagen Scheller GmbH & Co. KG, Lahnwegsberg 2, 35435 Wettenberg, Tel.: +49 641 98222-0, Fax: +49 641 98222-20, E-Mail: info@porsche-giessen.de, www.porsche-giessen.de; Auflage: 1.750 Stück. Redaktionsanschrift: i.vent Agentur für Kommunikation und Eventmanagement, Friedrichstraße 15, 70174 Stuttgart. Für unverlangt eingesandte Fotos und Manuskripte wird keine Haftung übernommen. Die Verantwortung für die redaktionellen Inhalte und Bilder dieser Ausgabe übernimmt das Porsche Zentrum. Ausgenommen davon sind die offiziellen Seiten der Porsche Deutschland GmbH.

DESIGN

hat bei Porsche immer eine Funktion. Dieser Maxime folgte der Targa von Anbeginn an: Mit einer Dachkonstruktion, die mit dem charakteristischen Überrollbügel und einer großen Heckscheibe nicht nur im Design, sondern auch im Insassenschutz eine wahre Revolution darstellte.

Mit dem Dachsystem der neuen 911 Targa Modelle haben unsere Ingenieure eine komplexe und äußerst innovative technische Lösung gefunden, die es erlaubt, das Dach im Stand in 20 Sekunden vollautomatisch zu öffnen und zu schließen. Der Sicherheitsbügel erinnert an die Ursprünge des Targa: die charakteristischen Kiemen, die lackierte Aluminium-Oberfläche und natürlich der „targa“ Schriftzug

lassen keinen Zweifel an seiner Herkunft. Und auch sein Herz schlägt wie vor knapp 50 Jahren: mit sechs Zylindern, in Boxer-anordnung. Doch mit

deutlich mehr Leistung: Im Targa 4 entwickelt der Motor 257 kW (350 PS), im Targa 4S sind es 294 kW (400 PS). Alle neuen 911 Targa Modelle sind serienmäßig mit dem Porsche Traction Management (PTM) und dem Porsche Stability Management (PSM) ausgestattet – für höchste Agilität, Fahrstabilität und Traktion.

So verbinden die neuen 911 Targa 4 Modelle eine zeitlose Design-Idee mit zukunftsweisender Technik. Und schaffen die perfekte Symbiose aus sportlichem Fahrspaß, hohem Alltagskomfort und einem überragenden Offenfahrerlebnis. Eine Art Design-Objekt? Sicher. Aber ein bewegtes – und ein äußerst bewegendes.

Die 911 Targa 4 Modelle auf einen Blick.

911 Targa 4

Motorlage	Heck
Hubraum	3.436 cm ³
Leistung	257 kW (350 PS)
bei Drehzahl	7.400 1/min
Max. Drehmoment	390 Nm
bei Drehzahl	5.600 1/min
Höchstgeschwindigkeit	282 (280)* km/h
Beschleunigung 0–100 km/h	5,2 (5,0)* s

911 Targa 4S

Motorlage	Heck
Hubraum	3.800 cm ³
Leistung	294 kW (400 PS)
bei Drehzahl	7.400 1/min
Max. Drehmoment	440 Nm
bei Drehzahl	5.600 1/min
Höchstgeschwindigkeit	296 (294)* km/h
Beschleunigung 0–100 km/h	4,8 (4,6)* s

* mit Porsche Doppelkupplungsgetriebe (PDK)



Porsche 911 Targa 4 Modelle · Kraftstoffverbrauch: kombiniert 10,0–8,7 l/100 km; CO₂-Emissionen: 237–204 g/km



Stilvoll: hochwertige Materialien bis ins kleinste Detail.



PORSCHE



Feiern Sie mit uns die



Faszination Sportwagen

am 10. Mai 2014 im Porsche Zentrum Gießen.

Vor über 65 Jahren hatte Ferry Porsche einen Traum: „Am Anfang schaute ich mich um, konnte aber den Sportwagen, von dem ich träumte, nicht finden. Also beschloss ich, ihn mir selbst zu bauen.“ So reifte der Traum zu einem Plan – und wenig später war der legendäre Porsche 356 geboren: ein Fahrzeug, das es so noch nicht gab. Überlegen sportlich. Formvollendet. Mit innovativer Technik und eigenem Stil. Ein Sportwagen. Ein echter Porsche eben.

Der Traum von Ferry Porsche ist Wirklichkeit geworden. Das Träumen geblieben – denn nur, wenn man an das Unmögliche glaubt, ist es möglich, die Grenzen des Machbaren zu verschieben und zu neuen, innovativen Fahrzeugkonzepten zu kommen. Was die Porsche Ingenieure antreibt, ist die Motivation, an die Träume und Ideen von Ferry Porsche anzuknüpfen. Die Motivation, sich auf das zu konzentrieren, was seit jeher Porsche Kernkompetenz ist: einzigartige Sportwagen zu bauen. So entstehen bis heute Fahrzeuge, mit denen sich die Porsche Ingenieure immer wieder selbst übertreffen: Sportwagen, die man live erleben muss.

Wir laden Sie herzlich ein zu unserem großen Aktionstag „Faszination Sportwagen“: am 10. Mai 2014 bei uns im Porsche Zentrum Gießen.

Lernen Sie die Porsche Sportwagenpalette kennen – und die brandneuen 911 Targa 4 Modelle. Erleben Sie Sportwagen, die überragenden Fahrspaß mit hohem Komfort und ausgezeichneter Alltagstauglichkeit vereinen. Und mit ihrer Formensprache ganze Generationen prägen.

Wir freuen uns auf Sie!

Porsche Modelle - Kraftstoffverbrauch (in l/100 km): kombiniert 12,4–6,1; CO₂-Emissionen: 289–159 g/km
Panamera S E-Hybrid - Kraftstoffverbrauch (in l/100 km): kombiniert 3,1; CO₂-Emissionen: 71 g/km; Stromverbrauch: kombiniert 16,2 kWh/100 km
918 Spyder - Kraftstoffverbrauch (in l/100 km): kombiniert 3,1–3,0; CO₂-Emissionen: 72–70 g/km; Stromverbrauch: kombiniert 12,7 kWh/100 km

GESAGT. GETAN.

6

PORSCHE AKTUELL

Einst in Langstreckenrennen geboren, hat sich das Prinzip „Gran Turismo Sport“ auch längst auf der Straße etabliert. Gesteigerte Performance, vorbildliche Langstreckentauglichkeit und hoher Komfort sind die Hauptmerkmale dieses Prinzips. Und genau die stecken in jedem Porsche GTS. So auch im neuen Boxster GTS und Cayman GTS.

GTS. Kürzer und präziser kann man Höchstleistung und Sportlichkeit nicht ausdrücken. Die drei Buchstaben sind eine Bezeichnung, die bei Porsche Tradition hat – und ein unmissverständliches Leistungsversprechen. Das der neue Boxster GTS und der neue Cayman GTS mit Bravour halten: mit gesteigerter Performance, geschärftem Design und noch mehr Fahrspaß.

Beide GTS Modelle lassen schon von außen erahnen, was in ihnen steckt – mit groß dimensionierten Lufteinlässen am Bugteil, bekräftigt durch die GTS spezifischen abgedunkelten Tagfahr- und Positionslichter in LED-Technik. Die schwarzen Innenblenden der serienmäßigen Bi-Xenon-Scheinwerfer inkl. Porsche Dynamic Light System (PDLS) ergänzen die ebenfalls in schwarz gehaltenen Exterieur-Elemente. Und kommen in Verbindung mit der für Boxster und Cayman erstmals erhältlichen Sonderfarbe Karminrot besonders kraftvoll zur Geltung. Beide Modelle stehen serienmäßig auf 20-Zoll Carrera S Rädern im dynamischen 10-Speichen-Design. Das Heckunterteil in Diffusor-Optik, die schwarzen Doppelendrohre der serienmäßigen Sportabgasanlage sowie die abgedunkelten Heckleuchten und nicht zuletzt der GTS Schriftzug lassen auch bei der Heckansicht keinen



Porsche Boxster GTS und Porsche Cayman GTS · Kraftstoffverbrauch (in l/100 km): innerorts 12,7 (11,4)* · außerorts 7,1 (6,3)* · kombiniert 9,0 (8,2)*; CO₂-Emissionen: 211 (190)* g/km
* Mit Porsche Doppelkupplungsgetriebe (PDK)

Entdecken Sie mit unserer Boxster GTS App „GTS Routes“ die schönsten Strecken für Mittelmotormodelle. Ab sofort im App Store!

Zweifel an dem sportlichen Charakter des Boxster GTS und Cayman GTS. Sportlich elegant geht es auch im Innenraum weiter. Unter anderem mit dem serienmäßigen Sport-Design Lenkrad und griffigem Alcantara. Typisch Motorsport eben. Und wem das noch nicht reicht, dem steht das optionale Interieur-Paket GTS zur Verfügung. Ziernähte in Kontrastfarbe und Carbonelemente machen unmissverständlich klar: Man sitzt in einem reinrassigen Sportwagen.

Richtig spannend wird es auch bei der Performance. Sowohl Boxster GTS als auch Cayman GTS werden von einem 3,4-Liter-6-Zylinder-Boxermotor mit Benzindirekteinspritzung (DFI) und VarioCam Plus angetrieben. Das leistungsgesteigerte Aggregat wartet beim Boxster GTS mit 243 kW (330 PS) und beim Cayman GTS mit 250 kW (340 PS) auf. Dank serienmäßigem Sport Chrono Paket und Kraftübertragung durch ein 6-Gang-Schaltgetriebe sprinten beide Modelle mit atemberaubender Beschleunigung vorwärts. Noch agiler wird es mit dem optionalen Porsche Doppelkupplungsgetriebe (PDK). Serienmäßig mit an Bord: Das Porsche Active Suspension Management (PASM), ein elektronisches System zur Verstellung der Stoßdämpfer in zwei verschiedenen Programmen.

Ob Sie nun Kurven bezwingen wollen oder den unbedingten Vorwärtsdrang haben: Boxster GTS und Cayman GTS sind die idealen Begleiter für ein pures Fahrerlebnis. Geschärft. Konzentriert. Und ohne Verzicht. Dafür mit jeder Menge Adrenalin und Endorphinen.



Beweisen Sie jetzt Ihr Können als Testfahrer und qualifizieren Sie sich in unserem Cayman GTS Webspecial unter www.porsche.de/CaymanGTS für ein exklusives Fahrevent.

Erster Porsche mit Kunststoffkarosserie.

DER PORSCHE 904 CARRERA GTS WIRD 50.

8

PORSCHE CLASSIC

Liebhaber originaler Automobile geraten ins Schwärmen, saugen die Aura in sich auf, die ein Porsche 904 Carrera GTS verströmt und können sich an der Patina nicht satt sehen, die den Silbermetallic Lack der Außenhaut ebenso ziert, wie die beiden kleinen, mit Stoff bezogenen Sitzschalen im engen Passagierabteil. Dabei wirkt ein Porsche 904 Carrera GTS an sich schon auf jeden Autofan wie ein hochdosiertes Aufputzmittel.

Kenner feiern zudem den Porsche 904 als den Anfang einer neuen Ära im Hause Porsche. Denn der nach dem Design von Ferdinand Alexander Porsche unerhört attraktiv gestaltete Mittelmotorsportwagen löst noch heute bei Betrachtern wahre Begeisterungstürme aus.

Der Porsche 904 sollte Rennen in der GT-Klasse gewinnen. Doch ab 1964 mussten von jedem Fahrzeug, das dort starten wollte, mindestens 100 Exemplare gebaut werden. Angesichts dieser Stückzahl, die im Frühjahr 1964 erreicht war, wählten die Porsche Konstrukteure nicht die nahe liegende Lö-

weise – ein Novum in der bisherigen Porsche Geschichte. Der 4-Zylinder Boxermotor hatte 1.966 ccm und leistete 180 PS. Die Ventilsteuerung fand über eine Königswelle statt.

Die Ergebnisse stimmten optimistisch. So erwies sich die in den Heinkel-Flugzeugwerken in Speyer gebaute, nur 145 Kilogramm wiegende Karosserie-/Rahmeneinheit als deutlich verwindungssteifer, als die eines 550 Spyder oder des Porsche Carrera Abarth. Auch der Plan, einen konkurrenzfähigen Rennwagen auf die Räder zu stellen, gelang souverän. Nur fünf Monate nach der Vorstellung des Porsche 904 Carrera GTS gewann ein Fahrzeug dieses Typs im April 1964 die Targa Florio. Viele Siege folgten.

Zusätzlich zu den 106 „Serien“-Exemplaren wurden noch vier Fahrzeuge speziell für Renneinsätze mit einem 6-Zylinder Motor sowie zwei Fahrzeuge mit einem 8-Zylinder Motor und 240 PS gebaut. Heute existieren noch geschätzte 70–80 Fahrzeuge. Leider ist jedoch davon auszugehen, dass hiervon nur sehr wenige Exemplare im Originalzustand erhalten wurden. Eines davon ziert das Plakat der diesjährigen Kitzbüheler Alpenrallye. Der stolze Besitzer kommt aus Mittelhessen und ist ein Kunde des Porsche Zentrum Gießen.

Wir gratulieren dem Porsche 904 Carrera GTS zu seinem 50. Geburtstag und unserem Kunden zu seinem wertvollen Besitz.

Textquelle: Motorklassik



sung eines Fahrzeugs mit Rohrrahmen und Leichtmetallhülle, weil ihnen der Aufwand zum Schweißen des Rahmens und die Herstellung der Karosserie in Handarbeit zu groß erschien. Sie entschieden sich beim Porsche 904 Carrera GTS für eine Kunststoffkarosserie mit Stahlkasten-Rahmen in Verbundbau-





Porsche Classic. Ihr Klassiker liegt uns am Herzen.

Jeder Porsche Klassiker erzählt seine eigene, individuelle Geschichte, die wir für Sie und für die Nachwelt bewahren möchten. Unser Porsche Classic Team betreut deshalb alle Straßenfahrzeuge, deren Serienproduktion in der Regel vor mindestens 10 Jahren ausgelaufen ist.

Kurz: die Porsche 356, 914, 959 und 911 einschließlich der Typen 964 und 993 sowie alle 4- und 8-Zylinder Porsche Straßenfahrzeuge wie 924, 928, 944 und 968. Neu in unserem Porsche Classic Betreuungsumfang sind seit diesem Jahr der Porsche Boxster (Typ 986) sowie der Porsche 911 (Typ 996).

Unser Ziel ist die Erhaltung und Pflege Ihres historischen Porsche Fahrzeugs. Die jahrzehntelange

Erfahrung mit diesen Porsche Klassikern macht uns auch deshalb zu Ihrem kompetenten Ansprechpartner bei Service, Reparatur und Restaurierung von Porsche Serienfahrzeugen.

Die zur Verfügung stehenden Original-Sonderwerkzeuge, wie beispielsweise Karosserie-Rahmenlehren sowie die umfangreiche Berufserfahrung unserer Porsche Classic Experten geben Ihnen die Sicherheit, Ihren klassischen Porsche bei uns in den besten Händen zu wissen.

Selbstverständlich werden alle Arbeiten an Ihrem Classic Fahrzeug nach höchsten Ansprüchen an Qualität und Originalität ausgeführt.

Unsere Porsche Classic Spezialisten freuen sich auf Ihren Porsche Klassiker.

Unsere Porsche Classic Spezialisten freuen sich auf Ihren Porsche Klassiker.



Klaus Guldán
Karosserie- und Fahrzeugbau
Tel.: +49 641 98222-0



Steffen Jung
Service- und Teileberatung
Tel.: +49 641 98222-21



Andreas Rosenfelder
Spezialist für Classic Technik
Tel.: +49 641 98222-0





Restaurierung eines Porsche 911 G-Modells.

Wie neu.

Der Porsche 911, Nachfolger des Porsche 356, ist das bekannteste Fahrzeug des Stuttgarter Unternehmens Porsche und gilt nach wie vor als Inbegriff der Marke. Porsche stellte das sogenannte Urmodell im September 1963 auf der IAA in Frankfurt am Main unter seiner internen Entwicklungsnummer vor: als Porsche 901. Die Bezeichnung musste jedoch noch vor dem Verkaufsstart im November 1964 geändert werden, da sich Peugeot als Bezeichnung für seine Pkw-Modelle die Rechte an sämtlichen dreistelligen Zahlen mit der „0“ in der Mitte gesichert hatte.

Jedes Modelljahr des 911 wurde ab Mitte des Jahres 1967 Porsche intern mit einem Buchstaben bezeichnet. Die Zählung begann mit dem Modelljahr 1968 als A-Serie und endete 1979 mit der M-Serie. Die Modelle ab 1980 wurden als Programm bezeichnet, seit 2010 verwendet man wieder das Alphabet.

Das G-Modell (die G-Serie) erschien Mitte 1973 mit dem Modelljahr 1974. Der Porsche 911 wurde mit dieser Karosserie 16 Jahre lang bis Mitte 1989 hergestellt, so dass alle Porsche 911 Modelle der Baujahre 1973 bis 1989 als G-Modelle bezeichnet werden.

Der größte Unterschied zwischen dem Porsche 911 Urmodell und dem G-Modell sind vor allem die großen, wuchtigen Stoßstangen, die in erster Linie den amerikanischen Sicherheitsvorschriften geschuldet waren. Die faltenartigen Kunststoffübergänge zwischen den Stoßstangen und der Karosserie haben dem G-Modell den Spitznamen „Faltenbalg“ Porsche eingebracht. Außerdem wurden die vorderen Blinkleuchten von den Kotflüglecken in den Stoßfänger versetzt und am Heck kam zwischen den



Rückleuchten ein durchgehendes rotes Reflektorband mit der Aufschrift „Porsche“ hinzu. Andere Unterschiede an der Karosserie zu dem Urmodell, wie z. B. der nochmals vergrößerte Radstand, sind optisch kaum zu erkennen.

Ab dem Modelljahr 1976 verwendete Porsche beim 911 für tragende Teile teilweise verzinkte Karosseriebleche und gewährte eine Garantie gegen Durchrostung von sechs Jahren. Ab Modelljahr 1981 wurde diese Garantie auf sieben Jahre erhöht, da die gesamte Karosserie nun endgültig komplett beidseitig feuerverzinkt wurde.

Ab dem G-Modell hatten alle Typen des Porsche 911 Motoren mit mindestens 2,7 Liter Hubraum. Der Typ 911 T mit Dreifachvergaser entfiel. Die Leistung des Einstiegsmodells 911 betrug 110 kW/150 PS; der 911 S hatte 129 kW/175 PS. Der Innenraum wurde nur in einigen wenigen Details überarbeitet und unterschied sich von dem des Urmodells nicht sonderlich.

Das Team des Porsche Zentrum Gießen restaurierte in den letzten Wochen einen Porsche 911 Carrera Cabriolet 3.2 Liter mit 231 PS, Baujahr 1986,

also ein Modell der G-Serie. Das Fahrzeug ist aus zweiter Hand und wurde im Porsche Zentrum Gießen lückenlos scheckheftgepflegt. Der Kilometerstand liegt bei 141.700, der Neupreis betrug DM 85.000.

Zunächst wurden der Motor, das Getriebe und die Achsen ausgebaut, um die Karosserie für die Trockeneisstrahlung vorzubereiten. Die ersten Bilder zeigen das Fahrzeug, Motor und Getriebe vor und nach der Trockeneisstrahlung.

In den nächsten Arbeitsschritten wurde der Motor komplett zerlegt. Die Kurbel- und Pleuellager wurden erneuert und das komplette Aggregat neu abgedichtet. Die gleiche Behandlung erhielt auch das Getriebe.

Erneuert wurden außerdem die Bremscheiben, Bremsbeläge, Bremsattel sowie die Bremsleitungen. Auch die Felgen und Reifen wurden ersetzt.

Die Restauration wurde Mitte März 2013 erfolgreich beendet, seitdem steht das G-Modell in seiner ganzen Schönheit zur Besichtigung zur Verfügung.

Bei Fragen zu dem Fahrzeug stehen Ihnen Hans-Jürgen Klingelhöfer und Steffen Jung gerne zur Verfügung.



Hans-Jürgen Klingelhöfer
Geschäftsführung
Tel.: +49 641 98222-24



Steffen Jung
Service- und Teileberatung
Tel.: +49 641 98222-21

25 1989-2014 JAHRE

verstehen.entwickeln.beleben
RÄUME NACH MASS.



S+S

Immobilien
ENTWICKLUNG VERMARKTUNG VERWALTUNG

INVESTIEREN SIE IN NACHHALTIGES WOHNEN UND IN EINE SORGENFREIE ZUKUNFT!

Seit 1989 steht S+S Immobilien für moderne und innovative Immobilienprojekte in Hessen. Stets am Bedarf des Marktes entwickelt, versprechen S+S-Immobilien eine langfristige und stabile Wertentwicklung. Top Standorte, innovative Konzepte und energiebewusste Bau-Qualität sichern solide und nachhaltig Ihre Investition für Generationen.

Möchten Sie mehr über unsere aktuellen Projekte erfahren?

Wir stehen Ihnen gerne mit unserem Beraterteam zur Verfügung.



STADTHAUS NORDEND MARBURG
Urbanes Wohnen

> 1 Zimmer Apartment Küche + Wohnen, Bad, Balkon, Abstellraum ca. 31,75 m² | 99.500,- €

> 2 Zimmer Wohnung Küche, Bad, 2 Balkone, Abstellraum, ca. 56,00 m² | 154.000,- €

> 3 Zimmer Wohnung Küche, Bad, 2 Balkone, Abstellraum ca. 78,75 m² | 229.000,- €

**Stadthaus
NORDEND**
APFOLLERSTRASSE



APART FRANKFURT
Junges Wohnen

> 1 Zimmer Apartment Küche + Wohnen, Bad, Balkon, Abstellraum, ca. 33 m² | 115.500,- €

> 2 Zimmer Wohnung Küche, Bad, Terrasse, Abstellraum, ca. 51 m² | 169.900,- €

> 2 Zimmer Wohnung Küche, Bad, Balkon, Abstellraum ca. 54 m² | 189.900,- €

APART
KLEIN | FEIN | MEIN



PULVERTURM MARBURG
Premium Wohnen

> 1 Zimmer Apartment Küche, Bad, Balkon, Abstellraum, ca. 38,01 m² | 129.900,- €

> 4 Zimmer Penthouse Küche, Bad, Gäste-WC, Dachterrasse ca. 141 m² | 475.000,- €

PULVERTURM
MODERNES WOHNEN



ALTE GÄRTNEREI MARBURG
Wohnen für Generationen

> 1 Zimmer Apartment Küche, Bad, Terrasse, Abstellraum, ca. 36,42 m² | 109.500,- €

> 3 Zimmer Wohnung Küche, Bad, Balkon, Abstellraum, ca. 76,21 m² | 235.600,- €

> 4 Zimmer Penthouse Küche, Bad, Gäste-WC, Lift-in-Home ca. 134,21 m² | 446.900,- €

ALTEGÄRTNEREI
WIRTSCHAFTLICHES WOHNEN

Anschrift
S+S Grundbesitz GmbH
Krummbogen 14
35039 Marburg

Kontakt
Tel.: 06421.68555-0
Fax: 06421.68555-11
E-Mail: info@sunds24.de

Bürozeiten
Montag–Freitag
08.00–13.00 Uhr &
14.00–17.00 Uhr

Sie finden uns auch auf
IMMOBILIEN
SCOUT24
BEWERTUNG
★★★★★
sehr gut

immonet.de
Wir sind Immobilien

www.sunds24.de
facebook.com/sunds24.de



Rennstreckentraining im Bilster Berg Drive Resort.

Mehr Sicherheit. Mehr Fahrspaß.

Sicher fahren, auch am Limit. Unter dieser Devise findet am Sonntag, den 20. Juli 2014 unser Rennstreckentraining im Bilster Berg Drive Resort in Bad Driburg statt.

Auf dem Naturrundkurs des ehemaligen NATO-Stützpunktes mitten im Teutoburger Wald erfahren Sie, wie Sie die Grenzen der Physik ausreizen und für sich nutzen können. Und erleben Sie als Copilot eines erfahrenen Instrukteurs, wie sich ein Porsche in Extremsituationen verhält.



Porsche Sports Cup Experience.

Mitten drin statt nur dabei.

Bei unserer Porsche Sports Cup Experience können Porsche Fahrerinnen und Porsche Fahrer zum ersten Mal hautnah erleben, was Motorsport bedeutet. Unser rennsportlicher Schnuppertag findet am Samstag, den 17. Mai 2014 auf dem Hockenheimring statt.

Sie verbringen einen kompletten Tag an der Rennstrecke mit allem, was dazugehört: Fahrerbesprechung, Führung durch das Fahrerlager, Slalom-Parcours, Rennbüro und Boxengasse. Unter Anleitung professioneller Instrukteure der Porsche Sport Driving School „erfahren“ Sie in Ihrem eigenen Fahrzeug als Highlight des Tages die Rennstrecke. Gänsehaut, Herzklopfen und Tränen in den Augen garantiert. Wir sind sicher, Sie werden wiederkommen.

Preis pro Teilnehmer EUR 170,00. Bitte melden Sie sich verbindlich bis zum 15. April 2014 an. Das entsprechende Formular finden Sie auf der nächsten Seite.

Unsere Leistungen:

- Fahren in Gruppen zu max. 10 Fahrzeugen unter professioneller Anleitung.
- Gleichmäßigkeitswettbewerb mit Zeitnahme.
- Fahrt im Renntaxi inkl. Helm und Schutzhaube.
- Verpflegung an der Rennstrecke.
- Mittagslunch inkl. alkoholfreie Getränke.
- Urkunden für jeden Teilnehmer.
- Pokale für die Plätze 1–3 des Wettbewerbs.

Teilnahmegebühr pro Fahrer **EUR 429,00**, Begleitperson **EUR 49,00**.

Wir bitten um verbindliche Anmeldung unter Leistung einer Anzahlung in Höhe von EUR 100,00 bis spätestens 15. Juni 2014. Bitte verwenden Sie dafür das Anmeldeformular auf der nächsten Seite.

Bei Rückfragen steht Ihnen Hans-Jürgen Klingelhofer, Geschäftsführer des Porsche Zentrum Gießen, gerne telefonisch unter +49 641 98222-24 oder per E-Mail unter hansjuergen.klingelhofer@porsche-giessen.de zur Verfügung.

Fax-Anmeldeformular: +49 641 982222-0

Bitte senden Sie uns dieses Anmeldeformular bis zum 15. April 2014 für die Porsche Sports Cup Experience und für das Fahrtraining Bilster Berg bis zum 16. Juni 2014 postalisch oder per Fax an +49 641 982222-0 zurück.

Hiermit melde/n ich/wir mich/uns verbindlich an für:

Porsche Sports Cup Experience am 17. Mai 2014 auf dem Hockenheimring.

- Ich komme gerne alleine
 in Begleitung von:

Kosten pro Teilnehmer: EUR 170,00.

Rennstreckentraining im Bilster Berg Drive Resort am 20. Juli 2014.

- Ich komme gerne alleine
 in Begleitung von:

Kosten für Fahrer EUR 429,00, für Begleitperson EUR 49,00.

Die Anzahlung für das Rennsporttraining in Höhe von EUR 100,00 habe ich bereits überwiesen auf das Konto der Sparkasse Wetzlar, BIC HELADEFIWET, IBAN DE49515500350023006000 unter dem Stichwort „Fahrtraining Bilster Berg“.

Mit dem Absenden dieses Formulars bin ich verbindlich angemeldet.

.....
Name, Vorname

.....
Straße, Hausnummer

.....
PLZ, Ort

.....
Telefon

.....
E-Mail

- Ich bin Kunde im Porsche Zentrum Gießen.
 Porsche
Kfz-Kennzeichen:

Einwilligung in die Datennutzung: Ich möchte zukünftig über Aktuelles von Porsche informiert werden. Daher bin ich damit einverstanden, dass meine hier angegebenen Daten in einer von der Dr. Ing. h.c. F. Porsche AG verwalteten zentralen Datenbank gespeichert werden. Zudem bin ich einverstanden, dass die Dr. Ing. h.c. F. Porsche AG, die Porsche Deutschland GmbH, die Porsche Financial Services GmbH und das zuständige Porsche Zentrum sowie – in deren Namen und Auftrag – beauftragte Dienstleister diese Daten mit anderen Daten aus dem Porsche Konzern zusammenführen. Darüber hinaus bin ich damit einverstanden, dass die vorgenannten Unternehmen diese Daten zur individuellen Kunden- und Interessentenbetreuung, für Befragungen zur Kundenzufriedenheit und Informationen zu Fahrzeugen sowie zu fahrzeugbezogenen Dienstleistungen von Porsche nutzen und mich zu diesen Zwecken per Briefpost kontaktieren können.

Ich bin zudem damit einverstanden, dass

- die von mir angegebene(n) Telefonnummer(n)
 die von mir angegebene(n) E-Mail-Adresse(n)

von den genannten Unternehmen genutzt werden, um mich zu den aufgeführten Zwecken zu kontaktieren.

Ein einmal gegebenes Einverständnis kann ich jederzeit bei der Porsche Deutschland GmbH widerrufen – eine kurze Nachricht genügt.



PORSCHE

Porsche Zentrum Gießen

Sportwagen Scheller GmbH & Co. KG
Lahnwegsberg 2
35435 Wettenberg
Tel.: +49 641 98222-0
Fax: +49 641 98222-20
E-Mail: info@porsche-giessen.de
www.porsche-giessen.de

.....
Datum Unterschrift

Alles im Griff.



Sicherlich kennen die meisten unserer Kunden sie bereits: **Svenja Hagner, unsere Serviceassistentin. Die knapp 28-Jährige ist in Ehringshausen geboren und legte an der Theodor-Heuss-Schule in Wetzlar 2006 die Reifeprüfung mit Erfolg ab. Ihre berufliche Ausbildung begann gleich nach dem Abitur und endete 2009 mit der Prüfung zur Automobilkauffrau.**

Schon als Kind zeigte sich bei Svenja Hagner, dass sie technisch sehr interessiert war. Als sie mit 16 den Motorradführerschein machte, kam dieser Zug noch deutlicher zum Vorschein, so dass es kein Wunder war, dass sie sich für eine Ausbildung im automobilen Bereich entschied.

Svenja Hagner liebt den Motorsportbereich und dort den Porsche 911 GT2, den sie als ihren Lieblings Porsche betitelt. Die Nordschleife hat es ihr ganz besonders angetan, zumal sie sich schon selbst den Herausforderungen dort stellen konnte.

Für die tägliche Mobilität würde sie einen Porsche Cayman S wählen, obwohl sie findet, dass es immer sportlich ist, einen Porsche zu fahren. Ganz

besonders fasziniert sie bei den Porsche Fahrzeugen und der Marke die Liebe zum Detail, die geliebte Perfektion, der Weg zum Erfolg und dass nichts unmöglich ist, was die Ergebnisse aus der Porsche Exclusive Werkstatt beweisen.

Leider besitzt Svenja Hagner bisher nur Porsche Modellautos, aber als Mitarbeiterin des Porsche Zentrum Gießen hat sie natürlich jederzeit die Möglichkeit, ein aktuelles Modell zu fahren. Als Highlight empfindet sie es immer, wenn ein Porsche Klassiker zum Service in die Werkstatt kommt. Oder auch das Fahrertraining in Boxberg. Für sie war das ein sensationeller Tag!

Wir freuen uns, eine Mitarbeiterin wie Svenja Hagner seit Juni 2012 in unserem Team zu haben.

Unser Serviceteam.

Damit Sie wissen, mit wem Sie reden.



Auf dieser Seite möchten wir Ihnen gern unser freundliches Serviceteam vorstellen:

Diana Luchter
Serviceberaterin/Kfz-Meisterin
Tel.: +49 641 98222-15

Elena-Mihaela Langsdorf
Serviceassistentin/C@P Administration
Tel.: +49 641 98222-0

Hans-Georg Neumann
After Sales Leiter
Tel.: +49 641 98222-17

Svenja Hagner
Serviceassistentin
Tel.: +49 641 98222-0

Andreas Rosenfelder
Kfz-Meister/Aggregatbau, Motoren und Getriebe
Tel.: +49 641 98222-0

In drei Gängen durch Gießen.

Erstes Event Dinner.



Am 12. April 2014 veranstaltet „Organizare by Christine Findt“ mit Unterstützung des Porsche Zentrum Gießen und Haus 42 eine kulinarische Erlebnisreise durch Gießen. Sie soll dazu dienen, dass sich Menschen näher kommen, denen sowohl eine gepflegte Unterhaltung als auch gemeinsamer kulinarischer Genuss viel bedeuten. Schon die Auswahl der einzelnen Restaurants verspricht, dass die Veranstaltung dem hohen Anspruch gerecht wird.

Die Teilnehmer werden gemeinsam in einem Shuttle von einem Gang zum nächsten und von einem Restaurant zum anderen gefahren. Eine gute Gelegenheit, sich bereits vor dem oder zwischen den Restaurantbesuchen kennen zu lernen und kulinarische Erlebnisse auszutauschen.


Im Restaurant Tandreass in der Licher Straße werden die Gäste mit einem Aperitif sowie dem ersten Gang, der Vorspeise, empfangen. Weiter geht es mit dem Shuttle durch die Stadt bis zum Restaurant Knossos, das die Teilnehmer mit seinem mediterranen Charme empfängt. Hier kann nicht nur die Hauptspeise, sondern auch der Blick auf die Lahn genossen werden.

Der letzte Gang, ein köstliches Dessert, wird im Restaurant Heyligenstaedt, Aulweg, serviert. Hier klingt der Abend in gemütlicher Runde aus. Preis pro Teilnehmer EUR 90,00. In diesem Preis sind enthalten: Aperitif, Vorspeise, Hauptgericht und Nachtisch. Ein Getränk Ihrer Wahl pro Restaurantbesuch und Bustransfer zwischen den Restaurants. Die Karten können direkt im Porsche Zentrum Gießen sowie in den teilnehmenden Restaurants oder unter www.organizare.de erworben werden.

Freuen Sie sich mit uns auf das erste Gießener Event Dinner. Denn schon François de La Rochefoucauld wusste, dass Essen ein Bedürfnis ist, Genießen eine Kunst.

Das ist unser kulinarischer Fahrplan für den 12. April 2014:

17:00–17:15 Uhr	Restaurant Heyligenstaedt – Treffpunkt
17:15–19:00 Uhr	Restaurant Tandreass – Aperitif & Vorspeise
19:30–21:00 Uhr	Restaurant Knossos – Hauptspeise
21:15–22:30 Uhr	Restaurant Heyligenstaedt – Dessert



**Was uns auszeichnet,
ist die Nähe zu
unseren Kunden.**

Hauptagentur
Kai Fischer
Am Schwanhof 1c, 35037 Marburg
Tel. 0171 4543943
kai.fischer@ergo.de

ERGO
Victoria

IT'S SNOWTIME!

Fahrsicherheitstraining auf Schnee.

18

PORSCHE LIVE



Dieses außergewöhnliche Winter-Fahrtraining wird organisiert von Jürgen von Gartzen, ein ausgewiesener Kenner der fahrdynamischen Eigenschaften der Sportwagen aus Zuffenhausen. Er betrieb jahrelang mit Porsche erfolgreich Motorsport: 1981 deutscher Meister im ONS Renault 5 Pokal, es folgten erfolgreiche Jahre in der Formel 3 und Formel Opel Lotus, 1995 und 1996 Vizemeister im Porsche Supercup, 1997 mit Porsche GT1 in Le Mans am Start, 2-facher Sieger des 24h Rennens am Nürburgring auf Porsche (1991 und 1999) sowie FIA Team-Europameister in der GT3 in den Jahren 2007 und 2008.

höher schlagen. Um die Nerven zu beruhigen, gibt es gegen 10:45 Uhr einen Coffee Break und gegen 13:00 Uhr kann man im nahe gelegenen Restaurant neue Energie tanken.

Am Nachmittag erlernen die Teilnehmer das Drift & Drive – die hohe Schule des Fahrens. Fahrspaß pur auf einem abgesperrten Waldweg bzw. einem abgesperrten Parcours unter der Anleitung erfahrener Instrukturen. Parallel dazu besteht die Gelegenheit, als Copilot das „Limit im Schnee“ zu erleben. Einfach unvergesslich.

Nach der Abschlussbesprechung bei Kaffee und Kuchen in der gemütlichen Hotelbar ist es Zeit, sich im traumhaften Wellnessbereich des Hotels verwöhnen zu lassen. Schwimmbad, Sauna und Beauty Center sorgen hier für Entspannung und Wohlbefinden.

Zur Hüttengaudi geht es mit der Pistenraupe hinauf auf die Berghütte. Nach einem gemütlichen Dinner werden die Sieger der Wertungsprüfung mit Urkunden und Pokalen geehrt. Ins Tal zurück kommt man auf Schlitten oder Skiern, wobei Fackeln das benötigte Licht spenden.

Am dritten Tag geht es nach dem gemeinsamen Frühstück im Hotel Ski & Fun auf die schneesicheren, traumhaften Abfahrten der Dolomiten. Ob Pulverschnee oder Firn – hier findet man auf über 500 Pistenkilometern Skivergnügen in allen Schwierigkeitsgraden. Auf Wunsch erhalten Sie die neuesten Carver-Modelle. Auch eine persönliche Skilehrer-Betreuung ist möglich. Die Abreise an diesem oder einem der Folgetage erfolgt individuell.

Das Porsche Zentrum Gießen plant, im Dezember dieses Jahres oder März 2015 ein Fahrsicherheitstraining auf Schnee in St. Christina im Val Gardena/Süd-Tirol zu veranstalten. Organisiert wird dieses Wintertraining von GS Sportmarketing „Drive Your Dream“ in Wehrheim, wo Jürgen von Gartzen als Geschäftsführer verantwortlich zeichnet.

Zwei volle Tage Snow and Fun in der wunderbaren Welt der Dolomiten. Mit der Sella vor Augen und einer aktuellen FIS-Strecke nebenan. Und das ist das Programm:

Am ersten Tag reisen die Teilnehmer individuell im Sporthotel Monte Pana in St. Christina, Val Gardena/Süd-Tirol an. Gegen 19:00 Uhr werden bei einem Welcome-Drink am Kamin die Instrukturen und der Programmablauf vorgestellt, bevor es gegen 19:30 Uhr zum gemeinsamen Abendessen geht.

Nach dem gemeinsamen Frühstück finden sich die Teilnehmer am zweiten Tag gegen 9:15 Uhr auf dem Fahrsicherheitsgelände ein, das sich direkt am Hotel befindet. Hier wird bei Not- und Ausweichbremsungen, gepflegten Drifts und Handbremswenden sowie mehreren Übungsfahrten auf festgefahrener Schneedecke so manches Fahrerherz





Unsere Leistungen:

- Winter-Fahrsicherheitstraining mit eigenen Fahrzeugen auf abgesperrtem Gelände in Monte Pana.
- Gruppen zu max. 8 Fahrzeugen. Pro Gruppe Betreuung durch einen DMSB lizenzierten, rennerfahrenen Instruktor.
- Rallye Taxi mit Timo Kluck und Jürgen von Gartzen. Funkkontakt Teilnehmer/Instruktoren.
- Verpflegungs-Station mit Getränken und Energieriegeln.
- Lunch im Hotel während des Fahrtrainings.
- Coffee-Break mit Kaffee und Kuchen.
- Foto CD für jeden Teilnehmer.
- Pokale für die Sieger des Wettbewerbs.
- 2 Übernachtungen im Doppelzimmer inkl. Halbpension im 4-Sterne Hotel Monte Pana.
- Spa & Relax – freie Benutzung von Sauna, Schwimmbad und Beauty-Center (Behandlungen optional).
- Ein-Tages-Skipass für die gesamte Region.
- Ein Paar Leihskier der neuesten Generation.
- Pistenraupenfahrt zu einer Berghütte inkl. Abendessen und Schlittenfahrt mit Fackeln.



**Pro Teilnehmer EUR 840,00. EZ-Aufschlag EUR 20,00/Übernachtung.
Jede weitere Übernachtung im DZ EUR 145,00 pro Person.**

Falls Sie zu diesem geplanten Winter-Training bereits jetzt schon Fragen haben oder sich vorab anmelden möchten, wenden Sie sich bitte telefonisch an Hans-Jürgen Klingelhöfer, Geschäftsführer Porsche Zentrum Gießen, unter +49 641 98222-24 oder per Mail an hansjuergen.klingelhoefer@porsche-giessen.de.



Targa

TALK

20

PORSCHE INTERN



**Fahrzeugdesigner
Michael Mauer**

Der neue Targa wurde weltweit mit Spannung erwartet. Was macht Ihrer Meinung nach den Erfolg des Targa aus – von 1965 bis heute?

MICHAEL MAUER:

Der Erfolg beruht, neben all den Eigenschaften, die Porsche schon immer ausgezeichnet haben, in der einzigartigen Optik, die es sonst nirgendwo gibt. Ein perfektes Auto, um ein sehr persönliches, individuelles Statement abzugeben.

RICHY MÜLLER:

Meiner Meinung nach gehört es zum Targa Erfolgsgeheimnis, dass man sich an alte Zeiten zurückerinnert fühlt. Schließlich war der Porsche Targa schon immer eine Stilkone.

Herr Mauer, eine grundlegende Forderung an gutes Design ist der Grundsatz „form follows function“. Entspricht das dem Tagesgeschäft der Fahrzeugentwicklung?

MICHAEL MAUER:

Der heutige Entwicklungsablauf und somit auch der Designprozess läuft im simultaneous engineering Prinzip ab. Das heißt, alle beteiligten Fakultäten arbeiten eng zusammen und können heute schon sehr früh auf Basis von Daten kommunizieren. Die Anforderungen, technischer oder auch gesetzlicher Art, fließen somit von Anfang an in das Projekt ein und werden formal berücksichtigt. Auf der anderen Seite sind den Ingenieuren auch sehr früh die Wünsche des Designbereiches bekannt. Am Ende des Tages ist es ein tägliches Ringen um die beste Lösung, den besten Kompromiss.

Inwiefern spielt Zeitgeist dabei eine Rolle?

MICHAEL MAUER:

Zeitgeist ist immer allgegenwärtig und insofern eine Herausforderung, dass man nicht der Verlockung erliegt, dem Zeitgeist hinterherzulaufen. Wie das Wort schon sagt, beschäftigt sich der

EXKLUSIV INTERVIEW

Keine Frage: Das Design des neuen Porsche Targa ist einfach stilprägend. Was dahinter steckt und wie ein prominenter Porsche Enthusiast den neuen Targa sieht, das wollten wir dann aber doch etwas genauer hinterfragen. Und haben Michael Mauer, den Leiter der Designabteilung der Dr. Ing. h.c. F. Porsche AG, sowie Schauspieler und Amateur-Rennfahrer Richy Müller für ein exklusives Interview gewinnen können.

Zeitgeist mit dem Heute, mit der jetzigen Zeit. Als Designer müssen wir aber in die Zukunft denken. Im Designbereich muss „Zukunftsgeist“ herrschen.

„Zukunftsgeist“, das bedeutet ja auch Innovationskraft. Kann man sagen, Sie haben das Design des neuen 911 Targa neu erfunden?

MICHAEL MAUER:

Neu erfunden, finde ich, ist etwas zu weit gegriffen. Die ursprüngliche Idee des Targa wurde deutlich vor meiner Zeit geboren. Was uns aber gelungen ist, ist das Targa typische Design, das aus meiner Sicht ebenfalls etwas Ikonenhaftes hat, modern und attraktiv in die Zukunft zu bringen.

Herr Müller, Sie spielen den Tatort-Kommissar Thorsten Lannert, der in einem kaffeebraunen Porsche Targa aus dem Jahr 1974 auf Verbrecherjagd geht. Gab es schon vor Ihrer Tatort-Rolle Berührungspunkte mit dem Targa? Oder wurde Ihre Liebe erst mit der Rolle geweckt?

RICHY MÜLLER:

Ich hatte schon vorher Kontakt mit dem Targa, wenn auch nur visuell, da er eben schon immer ein Hingucker war. Und das schon seit 1965. Aber ich hätte mir nicht träumen lassen, dass er einmal zu meinem Geschäftswagen wird.

Würden Sie sagen, dass der Targa auf eine gewisse Weise den Charakter des Ermittlers Thorsten Lannert widerspiegelt?

RICHY MÜLLER:

Definitiv ja. Lannert ist ein Individualist mit großer Emotion und Feinfühligkeit, zu dem eben auch ein sehr individuelles, spezielles Fahrzeug passt – und wie Herr Mauer eingangs ja schon festgestellt hat, ist der Targa genau so ein Fahrzeug.

Herr Mauer, 2004 haben Sie die Position des Chefdesigners bei Porsche übernommen. War es für Sie etwas Besonderes, an ein so ikonisches Fahrzeug wie den Porsche 911 Hand anzulegen?

MICHAEL MAUER:

Zunächst einmal läuft auch ein Projekt wie der 911 nach einem klar definierten Prozess ab. Alle Beteiligten sind echte Profis und wissen ziemlich genau, was wann zu tun ist.

Ich würde allerdings lügen, wenn ich behaupte, dass ein Projekt 911 business as usual ist. Es ist eine besondere Herausfor-

Tatort-Darsteller Richy Müller

derung, die 50-jährige Erfolgsgeschichte fortzuschreiben und erfolgreich in die Zukunft zu führen. Und deshalb gibt es beim 911 immer noch ein, zwei Modelle mehr und noch intensivere Diskussionen.

Gibt es etwas, worauf Sie beim Design des neuen 911 Targa besonders stolz sind?

MICHAEL MAUER:

Ja, auf das Design des Bügels, das „Wahrzeichen“ des Ur-Targa. Modern interpretiert, aber stilprägend wie eh und je.



Targa TALK

22

PORSCHE INTERN



Herr Müller, als ursprünglich gelernter Werkzeugmacher betrachten Sie das Dach des neuen Targa sicher auch aus technischem Blickwinkel. Was halten Sie davon?

RICHY MÜLLER:

Ich kann nur sagen: Es muss der Traum eines jeden Autobauers sein, an so einer Konstruktion beteiligt gewesen zu sein. Eine großartige Ingenieursleistung, vor der ich einfach nur meinen Hut ziehen kann.

Herr Mauer, aus Ihrer Perspektive als Chefdesigner: Von welcher Seite und aus welchem Blickwinkel sieht der neue 911 Targa Ihrer Meinung nach am besten aus?

MICHAEL MAUER:

In der direkten Seitenansicht. Der Biegel in Kombination mit der speedsterartigen flachen Dachlinie zeigt den Charakter des Fahrzeugs – als eigenständiger 911 – am besten.

Herr Müller, Sie fahren auch privat einen Porsche 911 Carrera S. Warum ist Ihre Wahl auf dieses Fahrzeug gefallen?

RICHY MÜLLER:

Weil seine Alltagstauglichkeit einfach enorm ist. Für einen Vielfahrer wie mich ist das ein sehr wichtiger

Aspekt. Außerdem bietet mir mein 911 ein Höchstmaß an Sicherheit. Und ich muss zugeben, ich liebe es ganz einfach, in einem straßenzugelassenen Sportwagen unterwegs zu sein. Das Design ist natürlich auch ein wichtiger Grund, keine Frage.

Herr Mauer, Sie und Ihr Team haben 2012 den begehrten „Red Dot: Best of the Best“ Award für das herausragende Design des Porsche 911 Carrera erhalten. Kann es nach dieser renommierten Auszeichnung für Sie überhaupt noch eine Herausforderung im Themenkreis Porsche 911 geben?

MICHAEL MAUER:

Autos zu designen, und dann noch für die Marke Porsche, ist jeden Tag aufs Neue eine Herausforderung. Wenn es keine Herausforderung mehr wäre, wäre es langweilig!

Porsche startet in diesem Jahr auch erstmalig wieder in der Prototypenklasse von Le Mans. Wie werden Sie beide die Rennen mitverfolgen und mitfiebern?

RICHY MÜLLER:

Ich bin aufgeregt wie ein kleiner Junge und das ist herrlich, da ich zum ersten Mal in Le Mans beim 24 Stunden Rennen dabei sein werde. Und dann noch zum Comeback von Porsche. Ich glaube, ich werde



24 Stunden nicht schlafen. Und wenn man mich braucht, werde ich auch Kaffee holen!

MICHAEL MAUER:

Alle Porscheaner werden mitfiebern, in der Hoffnung, dass das schier Unmögliche – nämlich ein Sieg – trotz der übermächtigen Konkurrenz mit ein bisschen Glück möglich ist.

Herr Müller, Sie sind in Ihrer Freizeit schon als Pilot beim Porsche Sports Cup an den Start gegangen. Wenn es im Tatort eine Verfolgungsjagd geben soll – fahren Sie dann beim Dreh selbst?

RICHY MÜLLER:

Das ist für mich natürlich Ehrensache. Und es ist auch sehr hilfreich für den Dreh, da wir so in den meisten Fällen auf einen Stuntman als Fahrer verzichten können.

Werden Sie auch in diesem Jahr wieder beim Porsche Sports Cup dabei sein?

RICHY MÜLLER:

Sehr gerne, wenn es die Zeit erlaubt und ich die

richtigen Partner dafür finde. Ohne Unterstützung ist das sonst nicht zu schaffen.

Herr Müller, als abschließende Frage ein kleiner Rollentausch: Wenn Sie (wie Ihr Interview-Partner Michael Mauer) nach eigenen Vorstellungen ein Fahrzeug designen dürften – wie sähe es in etwa aus?

RICHY MÜLLER:

Meine Antwort kann im Angesicht des Porsche Chefdesigners nur vermessen sein, also sage ich ganz einfach: genau wie der 911! Denn der 911 trifft in Sachen Design einfach den Nagel auf den Kopf. Allein deshalb ist es mir schon eine Ehre, gemeinsam mit Michael Mauer interviewt worden zu sein.

Und wie sieht es bei Ihnen aus, Herr Mauer? Wenn Sie (wie Ihr Interview-Partner Richy Müller) einen Tatort-Kommissar spielen dürften – welches Fahrzeug sollten die Drehbuchautoren Ihrer Rolle „andichten“?

MICHAEL MAUER:

Solange es ein Porsche ist, wäre es mir egal.



MISSION 2014.

PORSCHE KEHRT IN DIE KÖNIGSKLASSE VON LE MANS ZURÜCK.

Nach mehr als einem Jahrzehnt kehrt Porsche 2014 in die LMP1-Klasse der FIA World Endurance Championship zurück: zu den 24 Stunden von Le Mans – den 13,621 km, die im Motorsport die Welt bedeuten.

Le Mans – ein Ort, an dem Porsche

Ingenieure und Fahrer immer wieder Triumphe feierten. Und damit Geschichte schrieben. 16 Gesamtsiege und 100 Klassensiege können wir für uns verbuchen. Erfahrungen, die sicherlich von Vorteil sein werden. Und doch wird in diesem Jahr alles anders.

Denn in der FIA World Endurance Championship und bei den 24 Stunden von Le Mans gelten 2014 ganz neue Regeln. Regeln, die dem Prototypensport wieder den Stellenwert geben, den die höchste Klasse im Langstreckensport seit jeher ausgemacht hat: die Technologien von morgen schon heute den härtesten Prüfungen im Motorsport zu unterziehen. Die WEC schreibt in der höchsten Klasse der Le Mans-Prototypen (LMP1) für Hersteller den Einsatz von Hybridfahrzeugen vor. Darüber hinaus begrenzt das Reglement der WEC die Benzinmenge pro Runde und auch die elektrische Energie, die dem Fahrer als sogenannter Boost pro Runde zur Verfügung steht.

Die Porsche Antwort auf diese harten Anforderungen: der 919 Hybrid, für den die Infrastruktur des Porsche Entwicklungszentrums in Weissach noch einmal grundlegend erweitert wurde. Die Entwicklung des völlig neuen LMP1-Rennwagens mit einem gleichzeitig sehr effizienten und leistungsfähigen

Hybridantrieb stellt die Porsche Ingenieure vor große Herausforderungen, die nach ungewöhnlichen Lösungen verlangen. So verfügt der Rennwagen über ein Hybridsystem, bestehend aus einem Vierzylinder-Benziner mit Direkteinspritzung und zwei Energie-Rückgewinnungssystemen. Der Prototyp vereint all das, was wir in über 60 Jahren Motorsport in Le Mans an Erfahrung gesammelt haben. Er verkörpert ein intelligentes Gesamtkonzept, das alle Anforderungen an den Sportwagen der Zukunft erfüllt: mit hochentwickelter Hybridtechnologie, kompromissloser Performance und maximaler Effizienz.

Die Mission hat begonnen. Mit Hochspannung steuert das Porsche Team auf ihren Höhepunkt im Juni zu – mit hoch gesteckten Zielen und tief verankerten Werten. Und dem festen Willen, ein neues Kapitel in der traditionsreichen Porsche Motorsportgeschichte aufzuschlagen.

+++ DIE 24 STUNDEN VON LE MANS FINDEN AM 14. UND 15. JUNI 2014 STATT. +++

OUR RETURN.

DIE PORSCHE PILOTEN FÜR LE MANS.



Mark Webber (37) ist seit dem 1. Januar 2014 als Werksfahrer für Porsche verpflichtet. Der erfahrene Pilot bestritt bislang 215 Formel 1 Rennen, war 13 mal auf der Poleposition und fuhr seit 2002 neun Siege in der Formel 1 ein. Sein Formel 1 Debüt gab er 2002 bei einer Testfahrt für das damalige Benetton Team, 2005 saß er für das BMW Williams F1 Team am Steuer und 2007 startete er für Red Bull Racing in Deutschland.

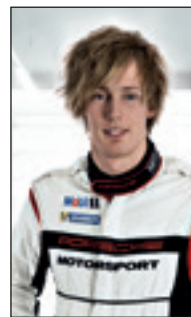
Nun sieht Mark Webber der Herausforderung Le Mans erneut entgegen – diesmal mit dem Porsche Team. „Porsche hat als Hersteller Motorsportgeschichte geschrieben und steht für herausragende Technik und Performance auf höchstem Niveau. Ich freue mich sehr auf diese neue Herausforderung. Es ist mir eine Ehre, Porsche bei der Rückkehr in die Top-Kategorie in Le Mans und in der Sportwagen-Weltmeisterschaft zu begleiten und ein Teil des Teams zu sein“.



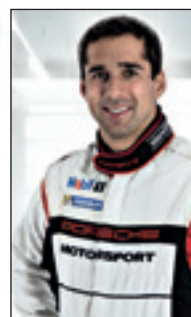
Timo Bernhard (32) gehört seit 2002 zum Kader der Porsche Werksfahrer. Er war 2010 Gesamtsieger in Le Mans und der einzige Rennfahrer, dem es gelungen ist, Gesamtsiege bei den vier bekanntesten Motorsport-Klassikern einzufahren.



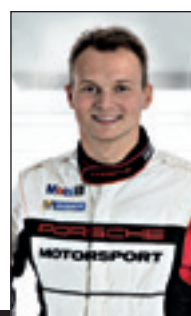
Romain Dumas (36) ist seit 2004 Porsche Werksfahrer und startete bereits zwölf mal in Le Mans, wo er 2010 Gesamtsieger war. 2013 errang er in Le Mans den Klassensieg im Porsche Werksteam mit dem Porsche 911 RSR.



Brendon Hartley (24) hat in seinen jungen Jahren bereits eine beeindruckende Laufbahn vorzuweisen. Der gebürtige Neuseeländer war schon als Formel 1 Test-, Reserve- und Entwicklungsfahrer im Einsatz.



Neel Jani (30), ehemaliger Formel 1 Testfahrer, startete 2009 in Le Mans beim 24 Stunden Rennen, 2004 bei den 12 Stunden von Sebring, 2003 bei den 24 Stunden von Daytona und insgesamt fünf mal beim 24 Stunden Rennen auf dem Nürburgring.



Marc Lieb (33) ist seit 2005 Porsche Werksfahrer. 2011 hat er den 1. Platz beim 24 Stunden Rennen auf dem Nürburgring im Gesamtklassement eingefahren. Auch bei den 24 Stunden von Le Mans triumphierte er: 2013 in der GTE Pro Klasse.



DAS PORSCHE TEQUIPMENT NAVIGATIONSUPDATE.

In einem Porsche ist der Weg immer das Ziel. Reisen Sie dabei zielsicher und effizient mit aktuellen Streckeninformationen.

Ziele setzen. Und erreichen. Das ist es, was uns antreibt. Um dabei den richtigen Weg zu finden, sind Navigationssysteme heute kaum noch wegzudenken. Damit Sie sich auf Ihr Navigationssystem voll und ganz verlassen können, ist es wichtig, dass die Daten stets auf dem aktuellen Stand sind.

Darum bieten wir Ihnen im Rahmen einer Service Aktion ab sofort unser Navigationsupdate von Porsche Tequipment für alle Porsche Fahrzeuge ab Modelljahr 2003 an. So reisen Sie immer sicher

und entspannt auf der optimalen Route und sparen nicht nur Zeit, sondern auch Kraftstoff – und verringern somit auch Emissionen.

Und die Installation? Ganz einfach: Die Aktualisierung Ihres Navigationssystems übernimmt Ihr Porsche Zentrum Gießen für Sie – schnell und unkompliziert. So sind Sie immer auf dem neuesten Stand. Und bereit für neue Ziele.

Wir wünschen allzeit gute Fahrt.

Rund 2.500 aktualisierte
Autobahn- und Schnell-
straßenabschnitte.

Über 115.000 neu
erfasste Restaurants,
Hotels, Tankstellen und
Parkmöglichkeiten.

Deckt die Straßenkilometer in
Europa zu nahezu 100 % ab in
mittlerweile 42 Ländern.

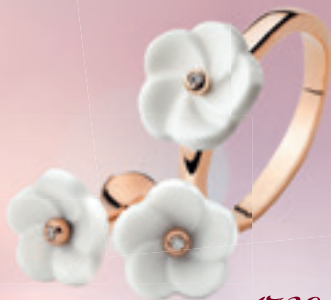


10 Millionen erfasste
Straßenkilometer
(+ 334.000 km).

Eine Million neue
„Points of Interest“ wurden
erfasst – speziell für
Ihre Wünsche.

Rund 570.000
aktualisierte
Straßennamen.

XX
MEISSEN
Joaillerie



1739
Royal Blossom
COLLECTION

www.meissen.com

Juwelier Balsler
Seltersweg 5 · 35390 Gießen · Tel.: 0641-725 10 · JuwelierBalsler@gmx.de



JUWELIERBALSER

Porsche Boxster

EUR 50.643,00

Monatliche Leasingrate: **EUR 459,00**
 Laufleistung p. a.: **10.000 km**
 Laufzeit: **36 Monate**
 Einmalige Sonderzahlung: **EUR 7.870,00**



Porsche Boxster - Kraftstoffverbrauch (in l/100 km):
 innerorts 11,4 (10,6)* - außerorts 6,3 (5,9)* - kombiniert
 8,2 (7,7)*; CO₂-Emissionen: 192 (180)* g/km
 * Mit Porsche Doppelkupplungsgetriebe (PDK)

Porsche Boxster S

EUR 61.591,00

Monatliche Leasingrate: **EUR 599,00**
 Laufleistung p. a.: **10.000 km**
 Laufzeit: **36 Monate**
 Einmalige Sonderzahlung: **EUR 7.870,00**



Porsche Boxster S - Kraftstoffverbrauch (in l/100 km):
 innerorts 12,2 (11,2)* - außerorts 6,9 (6,2)* - kombiniert
 8,8 (8,0)*; CO₂-Emissionen: 206 (188)* g/km
 * Mit Porsche Doppelkupplungsgetriebe (PDK)

Porsche Cayman

EUR 52.785,00

Monatliche Leasingrate: **EUR 479,00**
 Laufleistung p. a.: **10.000 km**
 Laufzeit: **36 Monate**
 Einmalige Sonderzahlung: **EUR 7.700,00**



Porsche Cayman - Kraftstoffverbrauch (in l/100 km):
 innerorts 11,4 (10,6)* - außerorts 6,3 (5,9)* - kombiniert
 8,2 (7,7)*; CO₂-Emissionen: 192 (180)* g/km
 * Mit Porsche Doppelkupplungsgetriebe (PDK)



LEIDENSCHAFT, NEUWAGEN-LEASING MIT DEN

Das Zündschloss: links. Beim ersten Tritt aufs Gaspedal: kraftvoller Motorsound, der sich wie Musik in Ihren Ohren entfaltet – und ein Ansprechverhalten, das für Gänsehaut sorgt. Ganz gleich, in welchem Porsche Modell Sie diesen Traum Tag für Tag erleben möchten: Die maßgeschneiderten Leasingangebote von Porsche Financial Services machen ihn im Handumdrehen wahr.

Wer schon einmal das unverwechselbare Porsche Fahrgefühl erlebt hat, den lässt die Leidenschaft nie mehr los. Man will es immer wieder erfahren – Tag für Tag, Kurve für Kurve, Kilometer für Kilometer. Die attraktiven Konditionen von Porsche Financial Services machen es möglich. Bleibt noch die Frage,

Falls Überführungskosten anfallen sind diese direkt an den Händler zu zahlen. Ein freibleibendes Angebot der Porsche Financial Services GmbH & Co. KG, Porschestraße 1, 74321 Bietigheim-Bissingen gültig bei Vertragsschluss und Fahrzeugübernahme bis 30.06.2014. Alle Preisangaben inkl. MwSt, beinhalten etwaige Sonderausstattungen. Das Angebot ist begrenzt, Änderungen und Irrtümer vorbehalten.



DIE BEWEGT. PORSCHE FINANCIAL SERVICES.

welcher Porsche zu Ihnen passt: der klassische 911, der wie kein anderer Sportwagen die Porsche Identität verkörpert? Der Boxster, der den Geist des puren Roadsters lebt? Der Cayman, der das Gesetz der Kurve neu definiert? Der Panamera, der scheinbare Gegensätze zu einem luxuriösen Gesamtkonzept verbindet? Der vielseitige Cayenne, der in jedem Terrain seine Sportlichkeit beweist? Oder der Macan, der Sie auch in der Stadt das Porsche Fahrgefühl intensiv erleben lässt?

Für welches Modell Sie sich auch entscheiden: Ausgereifte Sportwagentechnologie und unverwechselbares Design stecken in jedem Porsche Modell. Wählen Sie Ihren Favoriten – und erfahren Sie die Leidenschaft selbst.

Die Angaben über Lieferumfang, Aussehen, Leistung, Maße, Gewichte, Kraftstoffverbrauch und Betriebskosten der Fahrzeuge entsprechen den zum Zeitpunkt der Drucklegung vorhandenen Kenntnissen. Änderungen und Irrtümer sind vorbehalten.

Porsche Modelle · Kraftstoffverbrauch (in l/100 km): kombiniert 12,4–6,1; CO₂-Emissionen: 289–159 g/km
Panamera S E-Hybrid · Kraftstoffverbrauch (in l/100 km): kombiniert 3,1; CO₂-Emissionen: 71 g/km; Stromverbrauch: kombiniert 16,2 kWh/100 km
918 Spyder · Kraftstoffverbrauch (in l/100 km): kombiniert 3,1–3,0; CO₂-Emissionen: 72–70 g/km; Stromverbrauch: kombiniert 12,7 kWh/100 km

Porsche 911 Carrera

EUR 91.817,00

Monatliche Leasingrate: **EUR 911,00**
 Laufleistung p. a.: **10.000 km**
 Laufzeit: **36 Monate**
 Einmalige Sonderzahlung: **EUR 11.911,00**



Porsche 911 Carrera · Kraftstoffverbrauch (in l/100 km): innerorts 12,8 (11,2)* · außerorts 6,8 (6,5)* · kombiniert 9,0 (8,2)*; CO₂-Emissionen: 212 (194)* g/km
 * Mit Porsche Doppelkupplungsgetriebe (PDK)

Porsche 911 Carrera Cabriolet

EUR 104.550,00

Monatliche Leasingrate: **EUR 911,00**
 Laufleistung p. a.: **10.000 km**
 Laufzeit: **36 Monate**
 Einmalige Sonderzahlung: **EUR 14.991,00**



Porsche 911 Carrera Cabriolet · Kraftstoffverbrauch (in l/100 km): innerorts 13,1 (11,4)* · außerorts 7,0 (6,7)* · kombiniert 9,2 (8,4)*; CO₂-Emissionen: 217 (198)* g/km
 * Mit Porsche Doppelkupplungsgetriebe (PDK)

Porsche Panamera Diesel

EUR 86.700,00

Monatliche Leasingrate: **EUR 799,00**
 Laufleistung p. a.: **10.000 km**
 Laufzeit: **36 Monate**
 Einmalige Sonderzahlung: **EUR 9.970,00**



Porsche Panamera Diesel (300 PS) · Kraftstoffverbrauch (in l/100 km): innerorts 7,7 · außerorts 5,6 · kombiniert 6,4; CO₂-Emissionen: 169 g/km

Glänzende Aussichten für Ihren Spitzensportler mit unserem Frühjahrs-Check.

Frühlingserwachen.

Start frei für die neue Saison! Mit den ersten Sonnenstrahlen wächst auch die Vorfreude auf den Frühling. Da wird es höchste Zeit, die letzten Spuren des Winters zu beseitigen – auch an Ihrem Porsche. Zur idealen Vorbereitung auf die kommende Saison empfehlen wir unseren Frühjahrs-Check. So bringt Ihr Supersportler auch weiterhin die Höchstleistung, die Sie von ihm erwarten dürfen.

Wir prüfen alle wesentlichen Bauteile und Komponenten sowie Füllstände von Betriebs- und Schmierstoffen. Für exzellente Performance in allen Straßenlagen ist die richtige Bereifung entscheidend. Im Porsche Tequipment Programm finden Sie die passenden Sommerreifen für Ihr Fahrzeug, mit denen Sie souverän jede Kurve nehmen und puren Fahrspaß erleben. Wir übernehmen für Sie den Radwechsel und lagern auf Wunsch Ihre Winterreifen fachgerecht ein.

20-Zoll Carrera S Rad, lackiert in Schwarz (hochglanz)¹

VA: 8 J x 20 ET 57
HA: 9,5 J x 20 ET 45

VA: 235/35 ZR 20 (88Y)
HA: 265/35 ZR 20 (95Y)

VKP ohne RDK: ab EUR 6.890,00*
VKP mit RDK: ab EUR 7.188,00*

¹ Erhältlich für Boxster, Boxster S, Cayman und Cayman S. Nicht in Verbindung mit Distanzscheiben. In anderen Abmessungen erhältlich für 911 Modelle.



20-Zoll Turbo Rad²

VA: 8,5 J x 20 ET 51
HA: 11 J x 20 ET 70

VA: 245/35 ZR 20 (91Y)
HA: 295/30 ZR 20 (101Y) XL

VKP ohne RDK: ab EUR 6.902,00*
VKP mit RDK: ab EUR 7.200,00*

² Erhältlich für alle 911 Carrera und 911 Carrera S Modelle. In anderen Abmessungen erhältlich für 911 Carrera 4 Modelle.



PORSCHE
SERVICE

Porsche Frühjahrs-Check

Überprüfung von:

- Motorölstand
- Klimaanlage
- Windschutzscheibe
- Beleuchtung außen/innen
- Scheibenwaschanlage
- Kühlsystem
- Batterie
- Bremsanlage
- Abgasanlage
- Bereifung

EUR 79,00**

Für Fragen rund um unsere Service-Angebote und zur Terminvereinbarung stehen Ihnen unsere Serviceassistentinnen Elena-Mihaela Langsdorf und Svenja Hagner telefonisch unter +49 641 98222-0 gerne zur Verfügung.

Reifentyp	Boxster/Cayman (981)		911 (991)	
Größe	235/35 ZR 20	265/35 ZR 20	245/35 ZR 20	295/30 ZR 20
Kraftstoffeffizienzklasse/Rollwiderstand	F-E	E	F	A
Nasshaftungsklasse	C-A	C-A	E	A
Externes Rollgeräusch ³ Klasse	Ⓢ)	Ⓢ)–Ⓢ)	Ⓢ)	Ⓢ)
Externes Rollgeräusch (dB)	72,3–71	73,9–72	71	74

Die gezielte Bestellung eines bestimmten Reifenfabrikats ist aus logistischen und produktionstechnischen Gründen nicht möglich.

³ Ⓢ) = Rollgeräusch gering, Ⓢ) = Rollgeräusch mittel, Ⓢ) = Rollgeräusch hoch.

Porsche Modelle - Kraftstoffverbrauch (in l/100 km): kombiniert 12,4–6,1; CO₂-Emissionen: 289–159 g/km
Panamera S E-Hybrid - Kraftstoffverbrauch (in l/100 km): kombiniert 3,1; CO₂-Emissionen: 71 g/km; Stromverbrauch: kombiniert 16,2 kWh/100 km
918 Spyder - Kraftstoffverbrauch (in l/100 km): kombiniert 3,1–3,0; CO₂-Emissionen: 72–70 g/km; Stromverbrauch: kombiniert 12,7 kWh/100 km
*Alle Preise inkl. MwSt.

** Alle Preise inkl. MwSt.; zzgl. eventuell anfallender Materialkosten; nur in teilnehmenden Porsche Zentren.

Wahre Größe zeigt sich in Kilometern.

Unsere jungen Gebrauchten.

Weitere Informationen und noch mehr attraktive Gebrauchtwagen-Angebote finden Sie im Internet unter www.porsche-giessen.de.

Porsche Boxster S



Farbe: **Schwarz**

EZ | Kilometer: **05/2012 | 9.850 km**

Preis: **EUR 59.790,00***

Kunstlederausstattung/Sportsitz Teilleder schwarz, 232 kW/315 PS, 20-Zoll Carrera S Rad, Alarmanlage mit Innenraumüberwachung, automatisch abblendende Innen-/Außenpiegel mit integriertem Regensensor, Bi-Xenon-Scheinwerfer inkl. Porsche Dynamic Light System (PDLs), ParkAssistent hinten, Porsche Active Suspension Management (PASM) u.v.m.

Porsche Cayman S



Farbe: **Basaltschwarzmetallic**

EZ | Kilometer: **11/2013 | 6.500 km**

Preis: **EUR 74.890,00***

Lederausstattung inkl. Sitze schwarz, 239 kW/325 PS, 20-Zoll Carrera S Rad, 2-Zonen-Klimaautomatik, automatisch abblendende Innen-/Außenpiegel mit integriertem Regensensor, Bi-Xenon-Scheinwerfer inkl. Porsche Dynamic Light System (PDLs), ParkAssistent vorne und hinten, Porsche Active Suspension Management (PASM) u.v.m.

Porsche 911 Carrera Cabriolet



Farbe: **Basaltschwarzmetallic**

EZ | Kilometer: **08/2008 | 39.550 km**

Preis: **EUR 55.790,00**

Serienausstattung Kunstleder/Teilledersitze schwarz, 254 kW/345 PS, 19-Zoll SportDesign Rad, ParkAssistent hinten, Seriensitze, Sitzheizung, universelle Audio-Schnittstelle

Porsche 911 Carrera 4 GTS Cabriolet



Farbe: **Carraraweiß**

EZ | Kilometer: **02/2012 | 29.700 km**

Preis: **EUR 88.790,00***

Lederausstattung schwarz, Sitze Leder/Alcantara, 300 kW/408 PS, 19-Zoll RS Spyder Rad mit Zentralverschluss, BOSE® Surround Sound-System, dynamisches Kurvenlicht, ParkAssistent hinten, Porsche Doppelkupplungsgetriebe (PDK), Sitzheizung, Spoilerlippe lackiert, Sport Chrono Paket Plus, Türeinstiegsblenden aus Carbon, Telefonmodul u.v.m.

Porsche 911 Targa 4



Farbe: **Carraraweiß**

EZ | Kilometer: **09/2010 | 53.000 km**

Preis: **EUR 67.890,00**

Lederausstattung inkl. Sitze in Sonderfarbe cocoa, 254 kW/345 PS, 19-Zoll Turbo Rad, automatisch abblendende Innen-/Außenpiegel mit integriertem Regensensor, BOSE® Surround Sound-System, dynamisches Kurvenlicht, HomeLink® (Garagentoröffner), ParkAssistent hinten, Porsche Doppelkupplungsgetriebe (PDK), Sitzheizung u.v.m.

Porsche 911 GT3



Farbe: **Indischrot**

EZ | Kilometer: **03/2010 | 8.650 km**

Preis: **EUR 92.670,00**

Lederausstattung schwarz, Sitze Leder/Alcantara GT3, 320 kW/435 PS, 19-Zoll GT3 Rad mit Zentralverschluss, Liftsystem Vorderachse, Sitzheizung, Sportsitz

Porsche Panamera Diesel



Farbe: **Carbongraumetallic**

EZ | Kilometer: **10/2013 | 12.500 km**

Preis: **EUR 82.790,00***

Teillederausstattung schwarz, 184 kW/250 PS, 19-Zoll Panamera Turbo Rad, 8-Gang Tiptronic S, adaptive Luftfederung inkl. PASM, automatisch abblendende Innen-/Außenpiegel (mit Memory-Funktion), BOSE® Surround Sound-System, elektrisches Schiebe-/Hubdach aus Glas, HomeLink® (Garagentoröffner), ParkAssistent vorne und hinten u.v.m.

Porsche Cayenne Diesel



Farbe: **Tiefschwarzmetallic**

EZ | Kilometer: **12/2013 | 8.500 km**

Preis: **EUR 83.790,00***

Lederausstattung schwarz, Glattleder, 180 kW/245 PS, 21-Zoll 911 Turbo II Rad mit Radhausverbreiterung, 8-Gang Tiptronic S inkl. Auto Start-Stop-Funktion, automatisch abblendende Innen-/Außenpiegel (mit Memory-Funktion), Bi-Xenon-Scheinwerfer inkl. Porsche Dynamic Light System (PDLs), BOSE® Surround Sound-System u.v.m.

Porsche Cayenne S



Farbe: **Basaltschwarzmetallic**

EZ | Kilometer: **11/2008 | 86.900 km**

Preis: **EUR 31.690,00***

Lederausstattung schwarz, Glattleder, 283 kW/385 PS, 19-Zoll Cayenne Design Rad, Anhängzugvorrichtung mit abnehmbarem Kugelkopf, Bi-Xenon-Scheinwerfer, Luftfederung mit Niveauregulierung und Höhenverstellung inkl. Porsche Active Suspension Management (PASM), ParkAssistent vorne und hinten, Porsche Communication Management (PCM) u.v.m.

*Mehrwertsteuer ausweisbar

Die Angaben über Lieferumfang, Aussehen, Leistung, Maße, Gewichte, Kraftstoffverbrauch und Betriebskosten der Fahrzeuge entsprechen den zum Zeitpunkt der Drucklegung vorhandenen Kenntnissen. Änderungen und Irrtümer sind vorbehalten.

Sonnenbrille – Herren.

Polycarbonatgläser in Grau.
Mit Antireflexbeschichtung.
100 % UV-Schutz.
WAP 075 002 0E | EUR 159,00*

Porsche Driver's Selection**POLE**

2014 kehrt Porsche nach Le Mans zurück. Bereiten auch Sie sich auf dieses Ereignis vor: Zum Beispiel mit ausgewählten Artikeln von Porsche Driver's Selection.

POSITION.**Softshelljacke – Herren
Motorsport.**

Wind- und wasserdicht. 94 % Polyester,
6 % Elasthan. In Grau/Weiß/Rot.
WAP 803 00S-3XL 0F | EUR 249,00*

**Polo-Shirt Damen – Motorsport.**

95 % Baumwolle, 5 % Elasthan. In Grau/Weiß/Rot.
WAP 792 0XS-XXL 0E | EUR 69,00*

**LIMITED
EDITION.****Racing Chronograph.**

Hochwertiges Kautschukarmband in Weiß.
Bis 50 m wasserdicht. Swiss made.
WAP 070 024 0E | EUR 559,00*

**Baseball Cap – Motorsport.**

Mit Carbon-Optik auf der Unterseite des Schirms. 65 % Polyamid, 35 % Polyester. In Weiß.
WAP 800 001 0E | EUR 25,00*



4-Sterne Superior-Hotel Freund am Edersee.

Einfach traumhaft.

Sanfte Hügel und UNESCO-geschützte Buchenwälder umgeben das familiengeführte 4-Sterne Superior-Hotel Freund am Edersee. Hier wird Wellness im Sauerland zelebriert, der Gast und sein Wohlbefinden in den Mittelpunkt gestellt.

Für erholsame Ruhe, faszinierende Weitblicke und zahllose Freizeitmöglichkeiten – wie z. B. Wassersport auf dem Stausee oder Reiten auf dem hoteleigenen Gestüt. Genießen Sie absolute Ruhe und Stille, faszinierende Ausblicke und ein sehr persönliches Ambiente mitten im grünen Herzen Deutschlands. Schnell erreichbar und doch jenseits des Alltags.

Rosalinde Freund und Hubertus Trageser vertrauen der Kompetenz ihrer Mitarbeiter – dem Spa-Team mit Physiotherapeuten, einem koreanischen Naturheilpraktiker und Ayurveda- und Yoga-Spezialisten. Im Orkeland-Spa tauchen Sie drinnen und draußen in eine wohlige Welt ab, denn Ihr Wohlbefinden ist die Intention des gesamten Teams. Pool- und Wellnessgarten muten mediterran an. Wärme, Wohlgefühl und

therapeutische Werte setzen sich im Orkeland-Spa nahtlos und international fort. Wohlbefinden hat viele Seiten mit ganzheitlichem Ansatz. Von sportlichen Personal Training über die exklusiven Beauty-Depots bis zur asiatischen Erfahrungsmedizin. Verlassen Sie sich auf die Kompetenz unseres gesamten Spa-Teams.

Großzügigkeit hat Vorrang in den exklusiven Wohnräumen, großzügigen Appartements und Natur-Panorama-Suiten. Lounge und Bar, vier Restaurants, Café-Terrasse und der romantische Grimmgarten sind der Rahmen für echten Genuss mit einer Prise Regionalität.

Informieren Sie sich über unsere Aktionen, z. B. 3 Übernachtungen im DZ, ab EUR 270,00 pro Person.

wohnen



SPA



FREUND DAS HOTEL UND SPA-RESORT

Sauerlandstraße 6
34516 Vöhl / Oberorke
Tel.: +49 6454 7090
info@hotelfreund.de
www.hotelfreund.de

FRISCHER FISCH IM KNOSSOS.



Unser Restaurant-Tipp.

Schwertfisch, Thunfisch, Heilbutt, Seesunge – nur ein paar der vielen köstlich zubereiteten Fischarten, die Sie jederzeit im Restaurant Knossos in der Pulvermühle der Jahreszeit entsprechend fangfrisch genießen können.

Wir möchten Ihnen dieses charmant-mediterrane Edel-Restaurant ganz besonders empfehlen und haben dem Inhaber Petro Kamargiannis ein paar Fragen zur Restauranthistorie, der Unternehmensphilosophie, dem Team und seinen Zukunftsplänen gestellt.

Herr Karmagiannis, seit wann gibt es das Restaurant Knossos in der Pulvermühle in Gießen?

Das Restaurant Knossos in der Pulvermühle wurde im Sommer 1995 eröffnet.

Welche Meilensteine haben Sie und Ihr Restaurant zwischenzeitlich hinter sich gebracht?

1995 erfolgte die Neueröffnung nach umfangreichen Umbaumaßnahmen und einer großen Renovierung. Bereits im Jahr 2000 wurden wir vom Magazin „Der Feinschmecker“ als bestes ausländisches Restaurant ausgezeichnet.

2008 veröffentlichte die Zeitung „Eleftherotypia“ einen ausführlichen, ausgesprochen positiven Bericht über unser Restaurant. Im Jahr darauf erfolgte der Umbau der Sommerterrasse und der kompletten Außenanlage einschließlich der Empore. 2011 haben wir unsere Gasträume im Rahmen einer Innenrenovierung komplett neu gestaltet.

Im noch jungen Jahr 2014 hat uns das „Gerolsteiner-Magazin“ eine Auszeichnung unter den besten Restaurants 2014 verliehen. Außerdem wurden wir von dem für Restaurants und Hotels ausgesprochen wichtigen und bekannten Restaurantführer „Gault Millau“ in seine Ausgabe 2014 aufgenommen.

Was zeichnet Ihr Team aus?

Unser 15-köpfiges Team setzt sich aus internationalen Mitarbeitern zusammen. Hier wird Kompetenz mit Unaufdringlichkeit kombiniert, denn die gesamte Mannschaft weiß, wie wichtig die individuelle Beratung unserer Gäste ist.

Wie lautet Ihre Unternehmensphilosophie?

Wir bieten unseren Gästen genussreiche und spannende Entdeckungsreisen durch die mediterrane

Kochkunst in verschiedenen Ausprägungen. Wir leben Kundennähe und sind in der Lage, durch unsere Flexibilität nahezu jeden Kundenwunsch zu erfüllen. Aus Gästen werden Freunde – unser Credo, das wir uns Tag für Tag neu zum Ziel setzen.

Was unterscheidet Sie vom Wettbewerb?

Unsere Kreationen wecken die Neugierde unserer Gäste immer wieder aufs Neue.

Wir verwenden für sie ausschließlich hochwertige, frische Produkte aus dem Mittelmeer, die wir mit nachhaltigen Methoden schonend verarbeiten. Daraus entstehen immer wieder spannende, mediterrane Genussbilder mit regionalen und saisonalen Akzenten. Natürlich begleiten wir unsere Speisen mit ausgesuchten Weinen.

Wie sehen Ihre Zukunftspläne aus?

Unser Motto bleibt auch in Zukunft: Genuss – Kreativität – Gesundheit. Wir sind davon überzeugt, dass gesunde Ernährung, genussreiche Erlebnisse und Lebensfreude sich nicht ausschließen. Wir planen für dieses Jahr im März, unseren Wintergarten umzubauen und werden voraussichtlich im Juni die Lounge Bar unter der Sachsenhäuserbrücke eröffnen und freuen uns, wenn Sie uns dann dort ebenfalls besuchen werden.

Mehr über das Restaurant Knossos in der Pulvermühle erfahren Sie im Internet unter www.knossos-giessen.de. Für Tischreservierungen oder sonstige Anfragen erreichen Sie das Restaurant telefonisch unter +49 641 63827.

Das Team des Porsche Zentrum Gießen wünscht Ihnen einen angenehmen Aufenthalt und vor allen Dingen: eine große kulinarische Entdeckungsreise.



Knossos in der Pulvermühle

Rodheimer Straße 11
35398 Gießen
Tel.: +49 641 63827
E-Mail: reservierung@knossos-giessen.de



Petro Kamargiannis, seit 1995 Inhaber des Restaurants.



Mediterraner Genuss im exklusiven Ambiente.



Das Team aus der Küche.



Lammkarree an mit Bulgur gefüllter Paprika, Süßkartoffelpüree auf gegrillter Zwiebel und Zucchiniblüte, gefüllt mit Kalbsleber und Risotto.



**Bei uns ist Ihr Porsche in besten Händen.
Herzlich willkommen im Porsche Zentrum Gießen.**



PORSCHE

Porsche Zentrum Gießen

Sportwagen Scheller GmbH & Co. KG
Lahnwegsberg 2
35435 Wettenberg
Tel.: +49 641 98222-0
Fax: +49 641 98222-20
E-Mail: info@porsche-giessen.de
www.porsche-giessen.de