

Porsche Zentrum Gießen

# PORSCHE TIMES

**Fit für Wintersport.**

Unsere Service-Tipps für die kalte Jahreszeit.

**Sicher fahren – auch am Limit.**

Sportfahrtraining am Bilster Berg.



# Der neue Macan.

## Porsche intensiv.

#### PORSCHE AKTUELL

- 4** Am Puls des Lebens.  
Der neue Macan.
- 7** Nichts steht einem Athleten  
besser als Edelmetall.  
Die Cayenne Platinum Edition.
- 14** Wo Kraft entsteht.  
Der neue Panamera Turbo S.

#### PORSCHE EXTRA

- 9** Das Original der 80er.  
Porsche Classic  
Radzierdeckel.
- 22** Zeit für Geschenke.  
Der Zubehörfinder von  
Porsche Tequipment.

#### PORSCHE SERVICE

- 10** Fit für Wintersport.  
Unsere Service-Tipps  
für die kalte Jahreszeit.

#### PORSCHE TECHNIK

- 12** Eilige Drucksache.  
40 Jahre Turbo-Technik  
bei Porsche.

#### PORSCHE INTERN

- 15** Träume sind zeitlos.  
Unsere Porsche  
Gebrauchtwagen.

#### PORSCHE LIVE

- 16** Sicher fahren –  
auch am Limit.  
Sportfahrtraining am  
Bilster Berg.

#### PORSCHE LEBENSART

- 18** Für große und kleine  
Porsche Enthusiasten.  
Porsche Driver's Selection.
- 20** Vielseitig.  
Literatur zum Porsche 911.
- 21** Die schönsten Seiten  
des Jahres.  
Kalendarien von Porsche.

## Editorial



Liebe Porsche Freunde,  
sehr geehrte Damen und Herren,

den 50. Geburtstag des Porsche 911 haben wir ausreichend gewürdigt und auf der IAA in Frankfurt im September uns von den neuen Porsche Modellen, vor allen Dingen dem 918 Spyder und dem Panamera S E-Hybrid, faszinieren lassen. Zwischenzeitlich sind die Bäume kahl geworden und die letzten warmen Sonnenstrahlen lassen noch einmal den Sommer erahnen.

Aber der Winter steht vor der Tür. Zeit für die letzte Ausgabe der Porsche Times in diesem Jahr. Mit einem tollen Rückblick auf unser Sportfahrtraining, das wir Anfang Oktober auf dem neuen Rundkurs Bilster Berg veranstaltet haben. Und einem kurzen Ausblick auf das, was aus Leipzig kommen wird: Der Porsche Macan.

Außerdem finden Sie in dieser Ausgabe Ihrer Porsche Times nützliche Tipps, wie Sie mit Sicherheit sorglos durch den Winter kommen und natürlich Anregungen für den Gabentisch zuhause oder Geschenke für Freunde und Bekannte. Lassen Sie sich inspirieren.

Mein Team und ich wünschen Ihnen schon heute eine schöne Vorweihnachtszeit und ein geruhsames Fest. Wir bedanken uns bei Ihnen für Ihre Treue, die Sie uns das ganze Jahr über gewährt haben und freuen uns heute schon auf ein schönes Jahr 2014 gemeinsam mit Ihnen!

Herzlichst Ihr

Hans-Jürgen Klingelhöfer  
Geschäftsführer Porsche Zentrum Gießen

#### Impressum

Porsche Times erscheint beim Porsche Zentrum Gießen, Sportwagen Scheller GmbH & Co. KG, Lahnwegsberg 2, 35435 Wettenberg, Tel.: +49 (0) 6 41 / 9 82 22 - 0, Fax: +49 (0) 6 41 / 9 82 22 - 20, E-Mail: info@porsche-giessen.de, www.porsche-giessen.de; Auflage: 1.700 Stück. Redaktionsanschrift: Porsche Zentrum Gießen, Sportwagen Scheller GmbH & Co. KG, Lahnwegsberg 2, 35435 Wettenberg. Für unverlangt eingesandte Fotos und Manuskripte wird keine Haftung übernommen. Die Verantwortung für die redaktionellen Inhalte und Bilder dieser Ausgabe übernimmt das Porsche Zentrum. Ausgenommen davon sind die offiziellen Seiten der Porsche Deutschland GmbH.



# WER

lieber eigene Spuren hinterlässt, braucht nicht denen anderer zu folgen. So und nicht anders haben wir bei der Entwicklung unserer neuesten Baureihe gedacht. Einen kompakten SUV bauen?

**Das wollten wir gar nicht. Stattdessen haben wir das gebaut, was wir immer bauen: einen Sportwagen, der Emotionen auslöst. Mit fünf Türen und fünf Sitzen. Aber trotzdem hautnah an der Straße – und mit Fahrgefühlen, wie sie nur ein Porsche hervorrufen kann. Mit reichlich Platz für Hobby, Freizeit, Sport, aber nicht für Kompromisse. Kompakt, konzentriert, intensiv und dabei dennoch kraftvoll. Alltagstauglich, aber alles andere als alltäglich.**

Nach diesen Maßstäben haben wir den neuen Macan gebaut. In drei unterschiedlichen Ausprägungen. Von der besonders sportlichen S-Variante über den effizienten Marathonläufer mit Diesellaggregat bis hin zum Macan Turbo, der in Sachen Leistung neue Maßstäbe in seiner Fahrzeugklasse setzt.

Alle Motoren – vom 6-Zylinder-Turbodiesel bis hin zu den beiden 6-Zylinder-Biturbo-Varianten – zeichnet neben ihrem kraftvollen Sound und ihrer Porsche typischen Performance vor allem eines aus: vorbildliche Effizienz. Im neuen Macan trägt dazu u. a. der Segelmodus bei, der je nach Fahrsituation die Verbrauchs- und Emissionswerte senkt. Darüber hinaus leisten die Auto Start-Stop-Funktion, ein intelligentes Thermomanagement und viele weitere Maßnahmen einen entscheidenden Beitrag.

Doch zurück zur Leistung: Diese überträgt ein aktiver Allradantrieb, der hohe Fahrdynamik in den urbanen Lebensraum bringt. Intensive Sportwagengefühle kommen mit dem serienmäßigen 7-Gang Porsche Doppelkupplungsgetriebe (PDK) auf. Zudem sorgt das serienmäßige Stahlfederfahrwerk für die Porsche typische Fahrpräzision.

# AM PULS D



# ES LEBENS.



Es kann um das optionale – im Macan Turbo serienmäßige – Porsche Active Suspension Management (PASM) ergänzt werden. Damit reagieren die Stoßdämpfer auf Knopfdruck noch präziser auf die jeweilige Fahrweise. Für noch mehr Fahrdynamik und -komfort ist eine Luftfederung erhältlich. Damit liegt der Macan um 15 mm tiefer – und somit noch näher an der Straße. Mit der Höhenverstellung variieren Sie die Bodenfreiheit in drei Stufen.

Optionale Fahrerassistenzsysteme nehmen Ihnen im Alltag einiges ab, damit Sie sich dem puren Fahrspaß widmen können: Der Abstandsregeltempomat inklusive Porsche Active Safe (PAS) regelt im Stadtverkehr Ihre Geschwindigkeit, der Spurwechselassistent überwacht den toten Winkel, der Spurhalteassistent den Abstand zu den Fahrbahnmarkierungen.

Doch das intensive Leben lässt sich auch digital erfahren: z. B. mit Porsche Car Connect. Die auf Wunsch erhältlichen umfassenden Remote- und PVTs-Services (Porsche Vehicle Tracking System) versorgen Sie mit allen wichtigen Informationen über Ihren Macan – nicht nur hinter dem Steuer, sondern ganz bequem auf Ihrem Smartphone. Dazu zählen auch die Anbindung an soziale Netzwerke oder eine „Point of Interest“-Suche mit Übernahme als Navigationsziel. So können Sie mit dem Macan jedem Impuls folgen – ob on- oder offline, in der Stadt oder im Gelände.

Der neue Macan – er ist gebaut für ein intensives Leben. In dem Erlebnishunger und Nervenkitzel feste Größen sind und neue Herausforderungen uns permanent antreiben. Ein Leben, das nicht von Konventionen glattgebügelt ist. Das sich deshalb authentisch anfühlt. Direkt und hautnah. Ein Sportwagen also, der uns auch im Alltag gibt, wonach wir suchen: das Gefühl, lebendig zu sein.

# DER NEUE MACAN.



Das Geheimnis des Designs? Ausstrahlungskraft, die inspiriert und Emotionen weckt: Sportwagengefühle zum Beispiel.



Porsche Macan Modelle - Kraftstoffverbrauch (in l/100 km):  
kombiniert 9,2-6,1; CO<sub>2</sub>-Emissionen: 216-159 g/km

## Unverkennbar Porsche: das Design des neuen Macan.

Wie der Macan aus der Menge hervorsticht? Durch die unverwechselbare Porsche DNA, die auf den ersten Blick zu erkennen ist. Prägend für das Gesicht des Macan ist seine dynamische Front mit Scheinwerfern, die in die Motorhaube eingelassen sind, und großen Lufteinlässen – die darauf warten, das Leben einzuatmen.

Die Seitenansicht mit ihrer abfallenden Dachlinie – der Porsche Flyline – ist scharf konturiert. Ein weiteres auffälliges Merkmal: die Sideblades. Sie sind in Carbon, in der jeweiligen Exterieurfarbe oder in Lavaschwarz erhältlich – und lassen die Flanken deutlich schlanker und noch sportlicher wirken.

Auch das Heck offenbart Porsche Gene: oben schmal mit breiten Schultern über den Hinterrädern – wie beim 911. Jedes Design-element strahlt intensive Sportlichkeit aus. So hält der Macan auch rein äußerlich das, was seine inneren Werte versprechen: ein unvergleichliches Porsche Erlebnis, hautnah am Puls des Lebens.

Das Interieur gibt Ihnen Raum, sich frei zu entfalten: z. B. mit einer großen Vielfalt an Individualisierungsmöglichkeiten.



**NICHTS STEHT EINEM  
ATHLETEN BESSER  
ALS EDELMETALL.**



7



Für ein besonders luxuriöses Ambiente sorgt die Bi-Color-Teillederausstattung in Schwarz und Luxorbeige.



Extras beim Exterieur: Bi-Xenon-Hauptscheinwerfer und in Platinsilber lackierte Lufteinlassgitter.



Exklusive Details wie die Einstiegsblenden mit „Platinum Edition“ Schriftzug runden das hochwertige Gesamtbild ab.

PORSCHE AKTUELL

## DIE CAYENNE PLATINUM EDITION.



**Kann man etwas Außergewöhnliches noch außergewöhnlicher machen? Die neue Cayenne Platinum Edition beweist: Man kann. Indem man den Charakter prägnant unterstreicht. Und so für Feinschliff sorgt.**

**Ede**l durch und durch ist die neue Cayenne Platinum Edition, die den Charakter des Cayenne auf den Punkt bringt: Das zeigen sowohl die Designmerkmale des Exterieurs in Platinsilber als auch die erweiterte Ausstattung. Dazu gehören u. a. die Privacy-Verglasung und 19-Zoll Cayenne Design II Räder mit farbigem Porsche Wappen. Und ein Interieur, das so gar nicht nach „Serie“ klingt: mit einem SportDesign Lenkrad sowie dem Porsche Communication Management (PCM) inklusive Navigationsmodul und vielem mehr.

Doch es geht nicht nur um Äußerlichkeiten. Die Cayenne Platinum Edition ist mit einem 3,6-Liter-V6-Motor mit Benzindirekteinspritzung (DFI) ausgestattet. Dieser zeichnet sich durch hohe Leistungsstärke aus – und das bei vergleichsweise geringen Verbrauchs- und Emissionswerten. Zusätzlich steht Ihnen die Cayenne Diesel Platinum Edition mit einem kraftvollen und besonders sparsamen 3,0-Liter-V6-Dieselmotor zur Verfügung.

Sie sehen: Die Cayenne Platinum Edition verkörpert die einmalige Kombination aus Alltagstauglichkeit und Performance, die den Cayenne charakterisiert. Souverän. Dynamisch. Jedoch noch ausgeprägter. Porsche eben.

Porsche Cayenne Platinum Edition Modelle · Kraftstoffverbrauch (in l/100 km):  
innerorts: 13,2–8,4 · außerorts 8,0–6,5 · kombiniert 9,9–7,2; CO<sub>2</sub>-Emissionen: 236–189 g/km



ALTEGÄRTNEREI  
— WOHNEN FÜR GENERATIONEN —

S+S

Immobilien

ENTWICKLUNG VERMARKTUNG VERWALTUNG

## INVESTIEREN SIE IN NACHHALTIGES WOHNEN.

„Alte Gärtnerei - Wohnen für Generationen“ ist unser  
neuestes **KfW-70 Effizienzhaus-Projekt** im Marburger Nordend.  
Moderne Apartments für generationsübergreifendes Wohnen.  
Eine Kapitalanlage mit Zukunft.

Scannen Sie doch einfach den QR-Code mit Ihrem Smartphone und besuchen Sie das Nordend



LEBEN IM  
NORDEND  
MITTEN IM  
LEBEN

MARBURG-NORDEND.DE



kfw

Ein KfW-70 Effizienzhaus-Projekt.  
S+S baut für Sie auf eine  
energetisch sichere Zukunft.

KFW.DE

Informationen zu unseren Projekten:  
Telefon: **06421 68555-0**  
Mail: [info@Sunds24.de](mailto:info@Sunds24.de)  
oder im Internet unter:

[www.Sunds24.de](http://www.Sunds24.de)

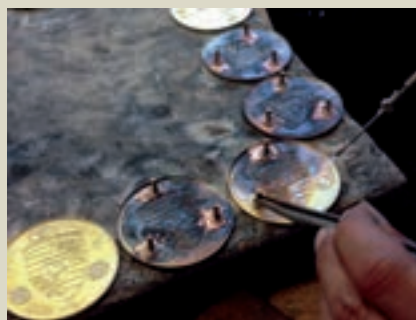


# PORSCHE CLASSIC **80er.** DAS ORIGINAL DER RADZIERDECKEL.

## Das Herstellungsverfahren: erlesene Handwerkskunst.



Prägwerkzeug zur Prägung in die Platine.



Hartlöten der Stifte nach Ausstanzen der Platine.



Wölben des zuvor farbig ausgelegten Porsche Wappens.



Einbrennen des Wappens.



Stanzen der Platine.



Prägwerkzeug zur Prägung des Deckels.



Lochen und Stempeln des Halters.



Zusammenbau der Einzelteile durch Anbringen der Federmuttern.

Porsche Classic legt den Radzierdeckel aus dem „Porsche Sonderwunschprogramm“ der 80er Jahre neu auf und lässt damit Liebhaberherzen höher schlagen. Das Besondere dabei ist das geprägte und farbig ausgelegte Porsche Wappen. Das beliebte Stück im Zentrum der Fuchselge ist ab sofort in Ihrem Porsche Zentrum erhältlich.

In Zusammenarbeit mit dem ehemaligen Lieferanten wird der Radzierdeckel wieder in den originalen Fertigungsschritten produziert. Dabei gilt heute wie damals der höchste qualitative Anspruch an das Porsche Originalersatzteil, der mit dem sogenannten Gitterschnitttest sichergestellt wird. Hierbei wird der Radzierdeckel bis auf den Untergrund eingeschnitten, so dass ein gitterförmiges Muster entsteht. Anschließend wird ein genormtes Klebeband auf das Schnittgitter geklebt, angedrückt und anschließend in einer vordefinierten Zeit und in vordefiniertem Winkel abgezogen. Nur wenn es zu keinerlei Abschälen oder Abblättern der Oberfläche kommt, ist die hohe Qualität des Porsche Classic Radzierdeckels bewiesen. Die neu aufgelegten Radzierdeckel haben den Gitterschnitttest natürlich mit Bravour bestanden – und sind somit für die nächsten 30 Jahre bestens gerüstet.



# Fit für WINTER SPORT.

Unsere Service-Tipps für die kalte Jahreszeit.

**Mit Ihrem Porsche haben Sie sich für einen Sportwagen entschieden, der Ihnen auch auf Schnee und Eis unvergleichlichen Fahrspaß bietet. Doch gerade im Winter ist die optimale Vorbereitung entscheidend.**

Daher sollten Sie Ihrem Spitzensportler ein entsprechendes Aufwärmprogramm gönnen, bevor Sie ins Schneegestöber starten. Wer rechtzeitig die passenden Maßnahmen ergreift, wird einen wundervollen Winter in seinem Porsche erleben.

Da uns Ihre Sicherheit am Herzen liegt, raten wir Ihnen, neben der passenden Bereifung zusätzlich auf folgende Punkte zu achten:

## **UNTERBODEN REINIGEN UND KONTROLLIEREN**

Der Unterboden leidet im Winter unter Salz und Feuchtigkeit. Deshalb sollten Sie regelmäßig eine Unterbodenwäsche durchführen sowie den Unterboden von einem Fachmann kontrollieren lassen.

## **FROSTSCHUTZMITTEL ÜBERPRÜFEN**

Die Kühlflüssigkeiten im Auto benötigen im Winter ausreichend Frostschutz. Vor allem im Scheibenwischwasser ist der Frostschutz wichtig: Denn eine klare Sicht ist Grundvoraussetzung für sicheres Fahren.

## **BATTERIE KONTROLLIEREN**

Prüfen Sie regelmäßig alle wichtigen Batteriekomponenten, um auch im Winter konstante Mobilität sicherzustellen. Legen Sie hin und wieder mal eine längere Tour ein – das lässt die Batterie aufatmen.





Fotograf: Stefan Bogner

## LACK SCHÜTZEN UND PFLEGEN

Vor dem Winter unerlässlich: eine gründliche Wäsche und anschließende Konservierung mit Politur und Wachs. So ist der Lack bestens vor Feuchtigkeit und Salz geschützt. Fahren Sie dennoch im Winter häufiger durch die Waschanlage, um Schmutz und Salz zu entfernen. Achten Sie unbedingt auf die Vorwäsche: Denn werden Schmutzpartikel vorher nicht richtig beseitigt, können bei der eigentlichen Wäsche kleine Kratzer entstehen. Kommt es doch zu Kratzern, sollten diese im Rahmen der Porsche Dynamic Repair entfernt werden, bevor Feuchtigkeit eindringen kann.

## TÜRDICHTUNGEN UND TÜRSCHLÖSSER PRÄPARIEREN

Fetten Sie bei der Reinigung gleich die Türdichtungen ein. Wintervorsorge ist ebenfalls bei den Türschlössern empfehlenswert: Graphit hält Wasser fern und sorgt für geschmeidiges Schließen.

## MIT UNSEREM WINTERFIT-CHECK

sind Sie optimal auf den Winter vorbereitet. Zusätzlich bietet Porsche Tequipment hilfreiches und exklusives Zubehör für den Winter: von Pflegemitteln über Gummifußmatten bis hin zum Ski- und Snowboardhalter. Besuchen Sie uns im Porsche Zentrum. Wir beraten Sie gerne!



Bei allen Fragen zum Thema Service steht Ihnen Diana Luchter unter Tel.: +49 (0) 6 41 / 9 82 22 - 15 oder per E-Mail unter [diana.luchter@porsche-giessen.de](mailto:diana.luchter@porsche-giessen.de) gerne zur Verfügung.

# GUTSCHEIN

**Kommen Sie gerne – auch ohne konkrete Terminvereinbarung – für eine Überprüfung von Kühlflüssigkeit und Frostschutzmittel in Ihrem Porsche bei uns im Porsche Zentrum Gießen vorbei. Wir freuen uns auf Sie!**

# ELLIGE DRUCKSACHE.

## 40 Jahre Turbo-Technik bei Porsche.

**Wer Turbo sagt, meint Porsche. Schon lange. Seit mindestens 40 Jahren. 1973 stand der erste 911 Turbo auf der IAA, im Jahr darauf begann die Serienproduktion. Aber da waren die aufgeladenen Porsche Motoren schon in aller Munde. Denn seit 1972 beherrschte der 917/10 Rennwagen die amerikanische CanAm-Serie: Die Wiege des Porsche Turbo stand im Motorsport.**

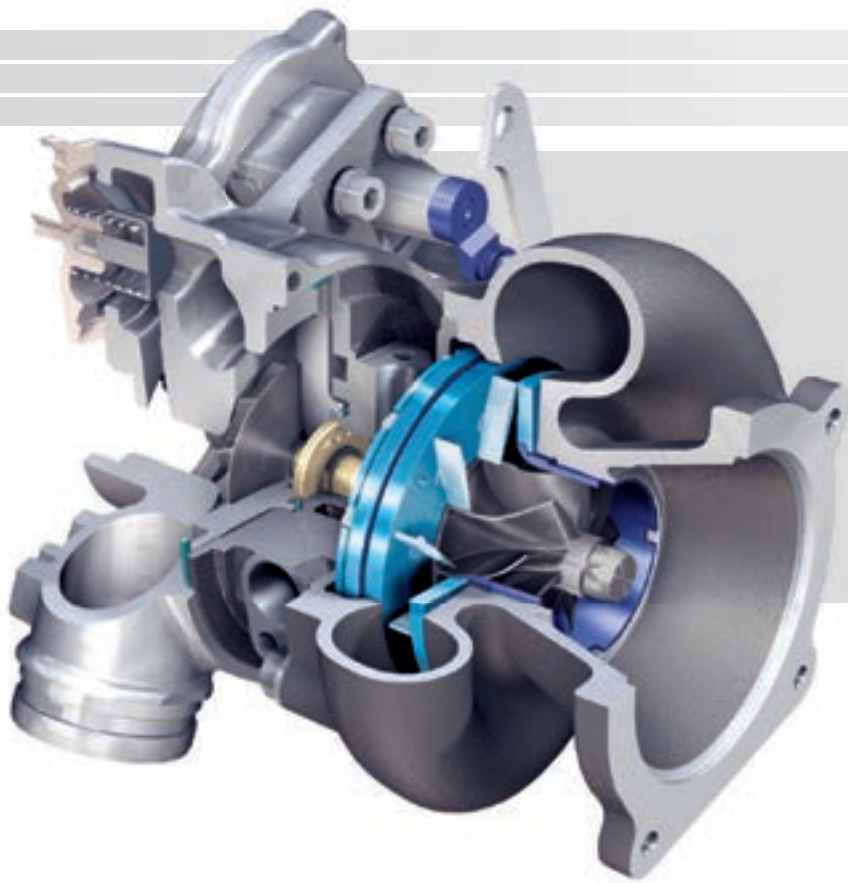
**Das** Prinzip war einfach, die Praxis dafür umso schwieriger. Mehr Luft im Brennraum ermöglicht mehr Kraftstoffgemisch und damit mehr Leistung. Von allen Möglichkeiten, zusätzliche Luft in den Motor zu befördern, ist der Turbolader die eleganteste. Denn er holt seine Energie aus dem strömenden Abgas, die sonst nutzlos verpuffen würde. Dazu dient eine Kombination aus Turbine und Verdichter. Durch die Turbinenkammer wird das Abgas geleitet. Es versetzt ein Schaufelrad in Bewegung, das diese Drehung über eine Welle auf ein Verdichterrad in der Verdichterkammer überträgt. Frischluft wird dadurch angesaugt, verdichtet und unter Druck auf die Einlassseite des Motors geleitet.

Das Schwierige dabei: die Regelung. Versuche, den Sturm zu zähmen, gab es auch schon vor den Turbo Porsche genug. Vor allem das verzögerte

Ansprechen der Turbine trieb selbst routinierten Autofahrern den Schweiß auf die Stirn: Erst passiert beim Gasgeben wenig und plötzlich alles – am Ende des berüchtigten Turbo-Lochs folgte ungestümer Schub mit der Wucht eines Katapults. Kurvenfahrten gerieten nicht selten zur Pirouette. Kurzum: Der Turbomotor galt als unzähmbar.

Die Porsche Ingenieure gingen einen neuen Weg. Statt die unter Druck stehende Ladeluft nach dem Verdichter zu regeln, setzten sie vor der Turbine ein Ventil in die Abgasleitung. Dieses so genannte Waste Gate oder By-Pass-Ventil leitete überschüssiges Abgas an der Turbine vorbei, sobald der erwünschte Ladedruck aufgebaut war. Diese aufwändige Regelung erlaubte es, den Lader so zu dimensionieren, dass bereits bei niedrigen Drehzahlen Druck aufgebaut und damit mehr Drehmoment erzeugt wurde.





## Der VTG-Lader.

Die verstellbaren Leitschaufeln (weiß, auf der hellblauen Platte) leiten den Abgasstrom auf das Turbinenrad.

Die Vorteile:

- **Integration von zwei Ladern in einem**
- **variable Anpassung an jede Drehzahl**
- **geschlossen für schnelles Ansprechen**
- **offen für höchste Leistung**

ist es genau umgekehrt. Mit dem 911 Turbo des Jahres 1995 verteilten die Porsche Ingenieure einfach das Abgasvolumen auf zwei kleine Lader, die zusammen so viel förderten wie ein einzelner großer. Nicht nur das: Weil sie sehr nahe an dem jeweiligen Zylinder-Trio platziert waren, reagierten sie nochmals spontaner auf jede Bewegung des Gaspedals. Der erste Biturbo 911 war geboren.

Der Porsche 911 Turbo löste einen wahren Boom aufgeladener Fahrzeuge aus. Porsche blieb freilich immer mindestens einen Entwicklungsschritt voraus. 1977 bekam der 911 Turbo als erstes Serienfahrzeug der Welt einen Ladeluftkühler. Wird Luft verdichtet, erwärmt sie sich. Dabei nimmt aber das Volumen wieder zu. Der neue Kühler reduzierte die Temperatur der unter Druck stehenden Luft um bis zu 100 Grad, was mehr Sauerstoff in den Brennräumen und damit mehr Leistung ergab.

Leistung war längst nicht mehr das alleinige Entwicklungsziel der Turbo-Technik von Porsche. Mehr Drehmoment, besseres Ansprechverhalten und höhere Effizienz standen ebenfalls ganz oben in den Lastenheften. Turbinen mit kleinen Querschnitten bauen schon bei niedrigen Drehzahlen Druck auf, allerdings geht ihnen bei hohen Drehzahlen schnell die Puste aus. Bei Ladern mit großen Querschnitten

Doch es geht noch besser. Seit 2006 setzt Porsche als erster – und bislang einziger – Serienfahrzeughersteller Turbolader mit variabler Turbinengeometrie (VTG) bei Ottomotoren ein. Dabei wird die jeweils optimale Ladergröße über variable Leitschaufeln realisiert, die im Abgasstrom stehen. Erst diese Technologie ermöglicht es, den gesamten Abgasstrom bei jeder Drehzahl optimal für die Aufladung zu nutzen. Und ein By-Pass-Ventil ist auch nicht mehr nötig. Zum Vergleich: Bei 560 PS Nennleistung verarbeitet ein 911 Turbo S heute 1.600 Liter Luft pro Stunde; der 911 Carrera S mit 400 PS, gleichem Hubraum, aber ohne Zwangsbeatmung kommt auf 1.050 Liter pro Stunde – über ein Drittel weniger. Eine VTG-Turbine rotiert heute bis zu 180.000 mal pro Minute, der Lader des ersten 911 Turbo kam auf weniger als 100.000/min. Aus unbändiger Kraft ist kultivierter Turboschub geworden.



# turbo S

14

## DER NEUE PANAMERA TURBO S. WO KRAFT ENTSTEHT.

PORSCHE AKTUELL



Die Turbolader: in Parallelschaltung angelegt und mit größeren Verdichtern ausgestattet.



Das Interieur: bietet hohen Komfort und ein sportlich-exklusives Ambiente.



Porsche Car Connect: externe Steuerung bestimmter Funktionen via Smartphone.

Was ist Kraft? In erster Linie eine physikalische Größe. Per Definition: Masse mal Beschleunigung. Bei Porsche reicht die Kombination aus einem Wort und einem Buchstaben aus, um Höchstleistungen zu definieren und dem Begriff Kraft eine Bedeutung zu geben: Turbo S.

## Enorme

Leistungsfähigkeit, kombiniert

mit der Langstreckentauglichkeit einer Limousine für vier, macht den neuen Panamera Turbo S zu einem Gran Turismo par excellence. Und zu einem Kraftpaket, mit dem wir – wieder einmal – an die Spitze des Machbaren gelangen.

Der 4,8-Liter-V8-Zylinder-Biturbo-Motor leistet beachtliche 419 kW (570 PS). 800 Nm maximales Drehmoment – dank serienmäßigem Sport Chrono Paket – katapultieren den Panamera Turbo S in nur 3,8 Sekunden auf Tempo 100.

Die Kraftübertragung regelt das 7-Gang Porsche Doppelkupplungsgetriebe. Und das bis zu einer Höchstgeschwindigkeit von 310 km/h.

So viel Kraft erfordert ein hohes Maß an Fahrstabilität: aktiver Allradantrieb und Porsche Dynamic Chassis Control sorgen unter anderem für die nötige Sicherheit. Der gewaltigen Performance des Triebwerks steht zudem die Porsche Ceramic Composite Brake mit gelochten Keramikverbundbrems scheiben gegenüber. Die 20-Zoll 911 Turbo II Räder geben den Blick frei auf die üppig dimensionierte Bremsanlage mit den gelb akzentuierten Bremssätteln. Gemeinsam unterstreichen sie den sportlichen Charakter des Panamera Turbo S und verleihen ihm seinen kräftigen Auftritt.

Erstmals in der neuen Panamera Generation und somit auch beim Panamera Turbo S kommt die Smartphone-App Porsche Car Connect zum Einsatz, mit der Sie auf Fahrzeugdaten zugreifen und einzelne Funktionen extern steuern können. Es zeigt sich wieder einmal: Kraft entsteht vor allen Dingen dort, wo neue Ideen Wirklichkeit werden. Und sie hat immer eine Richtung. Welche, bestimmen Sie.



# Träume sind zeitlos.

Weitere Informationen und noch mehr attraktive Gebrauchtwagen-Angebote finden Sie im Internet unter [www.porsche-giessen.de](http://www.porsche-giessen.de).

## Porsche 911 Targa 4

Carraraweiß, Lederausstattung cocoa, 254 kW/345 PS, Carrera Sport Classic Rad, 3-Speichen-Multifunktionslenkrad, automatisch abblendende Innen-/Außenspiegel, Regensensor, BOSE® Surround Sound-System, dynamisches Kurvenlicht, HomeLink® (Garagentoröffner), Lenkradheizung, Navigationsmodul, ParkAssistent, Porsche Doppelkupplungsgetriebe (PDK), Sitzheizung, Sitzbelüftung, Telefonmodul, Tempomat u.v.m.



Erstzulassung: **09/2010**  
Kilometerstand: **44.500 km**  
Verkaufspreis: **EUR 69.790,00**

Monatliche  
Finanzierungsrate:

**EUR 692,66**

Laufzeit: **36 Monate**  
Einmalige Sonderzahlung:  
**EUR 20.000,00**

Ein freibleibendes Angebot der Porsche Financial Services GmbH & Co. KG, Porschestraße 1, 74321 Bietigheim-Bissingen gültig bei Vertragsschluss und Fahrzeugübernahme bis 31.12.2013. Alle Preisangaben inkl. MwSt. Das Angebot ist begrenzt, Änderungen und Irrtümer vorbehalten.

### Porsche Boxster



Carraraweiß  
EZ 07/2009 | 44.150 km  
**EUR 33.870,00\***

### Porsche Boxster S



Basaltschwarzmetalllic  
EZ 07/2011 | 20.700 km  
**EUR 47.790,00\***

### Porsche 911 Carrera Cabriolet



Basaltschwarzmetalllic  
EZ 07/2010 | 20.950 km  
**EUR 67.790,00\***

### Porsche 911 Carrera 4S Cabriolet



Indischrot  
EZ 07/2010 | 18.650 km  
**EUR 79.490,00\***

### Porsche Panamera 4S



Schwarz  
EZ 09/2009 | 89.750 km  
**EUR 59.890,00\***

### Porsche Cayenne S



Tiefschwarzmetalllic  
EZ 10/2011 | 18.600 km  
**EUR 76.690,00\***

\*Mehrwertsteuer ausweisbar

Die Angaben über Lieferumfang, Aussehen, Leistung, Maße, Gewichte, Kraftstoffverbrauch und Betriebskosten der Fahrzeuge entsprechen den zum Zeitpunkt der Drucklegung vorhandenen Kenntnissen. Änderungen und Irrtümer sind vorbehalten.



## Sportfahrtraining am Bilster Berg.

# Sicher fahren – auch am Limit.

Das Bilster Berg Drive Resort befindet sich auf dem Gelände eines ehemaligen Munitionsdepots der Britischen Streitkräfte in Deutschland und liegt innerhalb eines größeren Waldgebietes im östlichen Vorland des Eggegebirges. Das Gebiet befindet sich im östlichen Teil Nordrhein-Westfalens im Kreis Höxter (Ostwestfalen-Lippe). Der Ortskern der Stadt Nieheim liegt 3 km östlich, der Stadtkern von Bad Driburg ist 10 km entfernt.

Die Test- und Präsentationsstrecke Bilster Berg in Pömbßen, einem Ortsteil der Stadt Bad Driburg, kann seit dem 11. April 2013 zwar genutzt werden, die Eröffnung fand jedoch erst am 1. Juni dieses Jahres statt. Die Strecke ist Teil des Bilster Berg Drive Resort, einer Anlage für Automobiltests, Veranstaltungen der Automobilindustrie und Clubsportveranstaltungen. Sie wurde vom Architekten Hermann Tilke entworfen, dessen Handschrift bereits sieben aktuelle Formel-1-Rennstrecken tragen. Unterstützt wurde er dabei vom zweifachen Rallye-Weltmeister Walter Röhrl.

Unter dem Motto „Sicher fahren – auch am Limit“ veranstaltete das Team des Porsche Zentrum Gießen unter Mitwirkung von Timo Kluck und Jürgen von Gartzen am Sonntag, den 6. Oktober 2013, ein Sportfahrtraining. 60 Teilnehmer in 30 Fahrzeugen eroberten an diesem Tag den 4,2 Kilometer langen, selektiven Natur-Rundkurs, der perfekt in die natürliche Topografie eingebettet ist. Insgesamt 70 Meter Höhenunterschied waren dabei zu überwinden, was sowohl für Einsteiger als auch für geübte Porsche Fahrer eine Herausforderung darstellte.

Zunächst fand ein Sektionstraining statt, das dazu diente, die Strecke kennen zu lernen. Beim anschließenden geführten Fahren vermittelten fünf professionelle Instrukturen, darunter Jürgen von

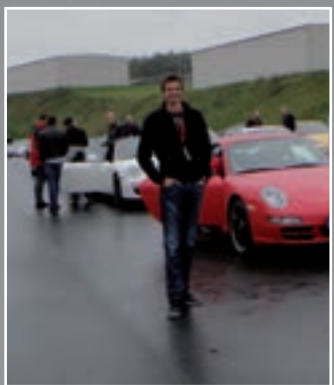
Gartzen und Timo Kluck, wertvolle Tipps für das richtige Verhalten bei plötzlich auftretenden Gefahrensituationen im Alltag. Das anschließende freie Fahren bot den Teilnehmern die Gelegenheit, das soeben Gelernte direkt auf der Strecke umzusetzen. Dabei versuchte der eine oder andere Fahrer, an seine Grenzen und die seines Porsche zu stoßen. Und bei den Fahrten im Renntaxi zeigten unsere Profis ihren Beifahrern einmal richtig, was in einem Porsche so alles steckt.

Den Abschluss des Tages bildete am Nachmittag ein Gleichmäßigkeitswettbewerb, bei dem nicht die Geschwindigkeit ausschlaggebend war. Eine Urkunde gab es für alle Teilnehmer. Für die drei besten einen Pokal.

Natürlich war während des ganzen Tages für das leibliche Wohl unserer Gäste bestens gesorgt und bei angeregten Gesprächen unter Porsche Enthusiasten klang der erlebnisreiche Tag ausgesprochen harmonisch aus.

Wir bedanken uns bei unseren Teilnehmern für eine unvergessliche Veranstaltung und hoffen, Sie bald wieder bei einem unserer Events begrüßen zu dürfen. Zurzeit sind wir schon in Planung für unser Sportfahrtraining 2014. Bei Interesse in 2014 kontaktieren Sie bitte Hans-Jürgen Klingelhöfer unter **hansjuergen.klingelhoefer@porsche-giessen.de**





# FÜR GROSSE ...

18

Porsche Driver's Selection



1

Die Faszination Porsche begeistert auf der ganzen Welt Menschen von groß bis klein. Auch im Winter bietet die Porsche Driver's Selection die passenden Artikel, um Porsche Enthusiasten jeglichen Alters glücklich zu machen. Von hochwertiger Mode und exklusiven Accessoires bis hin zu ausgefallenen Spielzeugen – mit der Porsche Driver's Selection werden Wünsche wahr. Ganz kleine genauso wie ganz große.



4



5



2

3

**1** Geldbörse Damen – 50 Jahre 911.  
Rindsleder mit Hahnentrittprägung. 12 Kreditkartenfächer. 2 Scheinfächer. In Schwarz. 100 % Leder.  
Maße: 19 x 10,5 x 2 cm  
WAP 911 001 OE | EUR 129,00\*

**2** PrimaLoft®-Jacke Damen.  
Atmungsaktiv und winddicht. Fleece am Innenkragen. 100 % Polyester. In Blau.  
WAP 936 OXS-XXL OE | EUR 289,00\*

**3** PrimaLoft®-Jacke Herren.  
Atmungsaktiv und winddicht. Fleece am Innenkragen. Saum in der Weite regulierbar. 100 % Polyester. In Coffee Brown.  
WAP 551 00S-3XL OE | EUR 249,00\*

**4** Schal.  
100 % Polyester-Fleece. In Coffee Brown/Blau.  
WAP 080 075 OD | EUR 59,00\*

\* Inkl. MwSt.; zzgl. Versandkosten

# ... UND KLEINE PORSCHÉ ENTHUSIASTEN.

19

Porsche Driver's Selection



**5 Mütze.**  
100 % Polyester-Fleece. In Coffee Brown/Blau.  
WAP 080 076 OD | EUR 49,00\*

**6 Kinderbob 918 Spyder.**  
Für Kinder zwischen 4 und 10 Jahren. Tragkraft: 60 kg.  
WAP 040 008 OC | EUR 99,00\*

**7 Plüschauto 911.**  
Dieser blaue 911 aus Plüsch beschleunigt die Träume von kleinen Porsche Enthusiasten. Für Kinder ab 3 Jahren. Auch in Rot erhältlich. Länge ca. 35 cm.  
WAP 040 002 OE | EUR 39,00\*

**8 Kids Rucksack.**  
Maße: 24,5 x 32,5 x 13,5 cm.  
WAP 035 008 OD | EUR 69,00\*



\* Inkl. MwSt.; zzgl. Versandkosten



# Viel Seitig

Literatur zum Porsche 911.

Der Porsche 911 inspiriert seit einem halben Jahrhundert Menschen auf der ganzen Welt und ist Thema in zahlreichen Büchern und Magazinen. So gibt es jede Menge spannenden Lese- stoff zu der Sportwagen-Ikone. Hier stellen wir Ihnen eine kleine Auswahl vor – vielleicht die passende Inspiration für ein Weihnachtsgeschenk ganz im Zeichen des 911?

## Ulf Poschardt: 911.

Ulf Poschardt beschreibt in seinem Buch den Porsche 911 als Phänomen der Zeit, Kultur, Technik- und Designgeschichte. Dass er als Ausgangspunkt seiner Geschichte ausgerechnet die Couch eines Psychiaters wählt, sagt so viel über den Autor wie über den 911 aus: Die Sportwagen-Ikone ist so schön, dass man darüber fast verrückt werden kann.

ISBN: 978-3-608-94742-7

## Curves Magazin.

### Porsche Sonderedition: Norditalien.

Das Curves Magazin begleitet einen 911 GT3 über die schönsten Pässe Norditaliens. Die kurvenreiche Strecke wurden zum Großteil aus dem Helikopter fotografiert. Für alle, die die Strecke selbst erfahren wollen, bietet das Magazin auf 224 Seiten fünf Tagesetappen inklusive Kartenmaterial sowie Informationen zu ausgewählten Restaurants und Hotels entlang der Strecke – Fernweh inbegriffen.

Erhältlich im Porsche Driver's Selection Online Shop. Scannen Sie den QR-Code, um direkt dort- hin zu gelangen.



## 911 x 911. Das offizielle Buch zum Jubiläum »50 Jahre 911« .

Anlässlich des 50-jährigen Jubiläums des 911 präsentiert das Porsche Museum ein ganz besonderes Highlight: „911 x 911“. Auf 911 Seiten wird die Geschichte der Sportwagen-Ikone von den Anfängen bis in die Gegenwart nachgezeichnet. Bilder, Zeichnungen und Werbeanzeigen aus den Beständen des Werksarchivs lassen die einmalige Geschichte der Baureihe 911 Revue passieren.

ISBN: 978-3-613-30911-1

Alle auf dieser Seite vorgestellten Bücher sind im Porsche Museums- shop erhältlich. Das Curves Magazin sowie den Jubiläumsband „911 x 911“ können Sie auch über den Porsche Driver's Selection Shop in Ihrem Porsche Zentrum beziehen.





# Kalendarien von Porsche.

## DIE SCHÖNSTEN SEITEN DES JAHRES.

Der Jubiläumskalender 50 Jahre 911 und der Porsche Kalender 2014 sind das perfekte Weihnachtsgeschenk für jeden, der die Leidenschaft für Porsche teilt. Zwölf bzw. 16 abwechslungsreiche Motive entfachen die Faszination jeden Monat neu – und sind an jeder Wand ein attraktiver Blickfang.



### Porsche Kalender 2014.

Der Kalender inszeniert die Porsche Modelle als künstlerische Collage, die aus Totalen, Close-ups und Designskizzen eine harmonische Einheit bildet. Kurz: ein Gesamtkunstwerk.

**Mit exklusiver Sammelmedaille.**

Maße: 59 x 55,5 cm.

WAP 092 001 0E | EUR 39,00\*



### Jubiläumskalender 50 Jahre 911.

Der Jubiläumskalender 50 Jahre 911 setzt die legendäre Sportwagen-Ikone und ihr stilbildendes Design in Szene, indem er Sie auf eine Reise zurück zu den Anfangsjahren des Porsche 911 entführt. Die Kalenderblätter zeigen authentische Motive der letzten 50 Jahre, in denen wie zufällig und selbstverständlich ein 911 Carrera aus dem Jahr 2014 abgebildet ist.

**16-monatiges Kalendarium.**

Maße: 59 x 55,5 cm.

WAP 050 101 0D | EUR 59,00\*

\*Inkl. MwSt.; zzgl. Versandkosten



# Zeit für GESCHENKE.



Den Tequipment Zubehörfinder finden Sie unter [www.porsche.com/tequipment](http://www.porsche.com/tequipment) – oder über den abgebildeten QR-Code. Wählen Sie dort die passenden Optionen für Ihr Modell. Ihre Wunschliste können Sie dann als Ausdruck in unser Porsche Zentrum mitbringen oder bequem über E-Mail an uns versenden.

PORSCHE TEQUIPMENT

PORSCHE

PORSCHE TEQUIPMENT

PORSCHE TEQUIPMENT

PORSCHE TEQUIPMENT

PORSCHE TEQUIPMENT

Sobald die Temperaturen sinken und der erste Schnee fällt, beginnt die Vorfreude auf die Weihnachtszeit. Sie haben noch kein passendes Geschenk für Ihre Lieben gefunden? Oder Sie möchten in diesem Jahr einmal Ihrem Porsche etwas Gutes tun? Dann nutzen Sie den Zubehörfinder von Porsche Tequipment. Von Transportsystemen bis hin zu Pflegezubehör bietet der Zubehörfinder über 320 exklusive Zubehörprodukte für Ihr Fahrzeug.

## Der Zubehörfinder von Porsche Tequipment.



### 1 Fahrzeugschlüssel lackiert.

Ein Türöffner, bei dem man gerne zweimal hinschaut. Dank der lackierten Seitenwangen wird Ihr Fahrzeugschlüssel noch individueller. Erhältlich für alle Baureihen. Satz bestehend aus zwei lackierten Seitenwangen.

Nr. 991 044 801 20 ... | EUR 113,05\*

### 2 Schlüsseletui Leder.

Der perfekte Begleiter: das Schlüsseletui aus Gattleder mit Ziernaht und geprägtem Porsche Wappen. Dank des Lascheneinzugs wird Ihr Fahrzeugschlüssel optimal verstaut und vor Kratzern geschützt. Erhältlich für alle Baureihen.

Nr. 970 044 000 ... | EUR 130,90\*

### 3 Porsche Charge-o-mat II.

Ladegerät mit Ladungserhaltungs- und Batterieüberwachungsfunktion. Für Fahrzeuge ohne Zigarettenanzünder ist ein Adapter erhältlich. Erhältlich für alle Baureihen.

Nr. 955 044 900 56 | EUR 101,15\*

### 4 Pflegeprodukte.

Die Pflegeprodukte von Porsche Tequipment sind genau wie Ihr Fahrzeug: 100 % Porsche. Die hochwertigen, speziell für Porsche freigegebenen Produkte bieten Pflege für das Exterieur, das Interieur und die Felgen Ihres Porsche.

#### Pflegekoffer Coupé.

Nr. 000 044 000 89 | EUR 119,00\*

#### Pflegekoffer Cabriolet.

Nr. 000 044 000 94 | EUR 119,00\*

#### Felgenpflegeset.

Nr. 000 044 001 86 | EUR 53,55\*

\*Inkl. MwSt.



# WORLDCLASS TRAVELERS



David Beckham. Ein Mann von Welt, der sich der Perfektion verschrieben hat. Der Präzision und dem Stil. Eine Legende, die High Performance zelebriert. Am Handgelenk die Breitling Transocean Chronograph Unitime, die ultimative Reiseuhr mit von der COSC offiziell Chronometer-zertifiziertem Manufakturkaliber B05 und 5-jähriger Breitling Garantie. Automatischer Hochleistungschronograf. Patentierter Universalzeitmechanismus mit ständiger Zeitanzeige aller 24 Zeitzonen und ultrabediensfreundlichem Korrektursystem über die Krone. Komfort und Eleganz für First-Class-Reisen. Von Breitling.



**JUWELIERBALSER**

Seltersweg 5 35390 Gießen Tel. 0641 - 725 10  
info@juwelier-balsler.de www.juwelier-balsler.de



**INSTRUMENTS FOR PROFESSIONALS™**



## Winterzauberwelt.

**Das Team des Porsche Zentrum Gießen wünscht seinen Kunden und langjährigen Freunden einen gelungenen Start in das neue Jahr und allzeit gute Fahrt.**

Porsche 911 Carrera 4 Cabriolet · Kraftstoffverbrauch (in l/100 km): innerorts 13,5 (11,9)\* · außerorts 7,2 (6,9)\* · kombiniert 9,5 (8,7)\*; CO<sub>2</sub>-Emissionen: 224 (205)\* g/km

\*Mit Porsche Doppelkupplungsgetriebe



PORSCHE

### Porsche Zentrum Gießen

Sportwagen Scheller GmbH & Co. KG  
Lahnwegsberg 2  
35435 Wettenberg  
Tel.: +49 (0) 6 41 / 9 82 22 - 0  
Fax: +49 (0) 6 41 / 9 82 22 - 20  
E-Mail: [info@porsche-giessen.de](mailto:info@porsche-giessen.de)  
[www.porsche-giessen.de](http://www.porsche-giessen.de)